

Bottiglia omologata O.N.U.



Bottiglie omologata O.N.U. per trasporto merci pericolose

Omologazione 1H1/X1,3

Tappo a sigillo

Bocca Ø 41mm (DIN 50)

Colore: Bianco latte



Numero articolo	Capacità cc - ml	Diametro mm	Altezza mm	Bocca mm
PL 453	1000	89	240	41
Materiale: HDPE				
PL 455	1000	89	240	41
Materiale: HDPE/EVOH				

Bottiglie



Bottiglie bocca stretta - graduate

Materiale: Polietilene bassa densità

Colore: Bianco

Sono munite di sottotappo e tappo con fori per sigillo garanzia



Numero articolo	Capacità cc - ml	Diametro mm	Altezza mm	Bocca mm
PL 317	50	39	76	18,5
PL 319	125	46	115	18,5
PL 323	250	60	138	23
PL 324	500	74	165	23
PL 325	1000	93	201	34,5
PL 326	2000	116	275	34,5



Bottiglie bocca stretta - graduate

Materiale: Polietilene bassa densità

Colore: Grigio scuro

Sono munite di sottotappo e tappo con fori per sigillo garanzia



Numero articolo	Capacità cc - ml	Diametro mm	Altezza mm	Bocca mm
PL 323 G	250	60	138	23
PL 324 G	500	74	165	23
PL 325 G	1000	93	201	34,5
PL 326 G	2000	116	275	34,5

Bottiglie

Numero articolo	Capacità cc - ml	Diametro mm	Altezza mm	Bocca mm
PL 408	50	39	78	24
PL 409	100	48	90	24
PL 410	250	60	125	34,5
PL 411	500	74	161	34,5
PL 412	1000	93	201	45
PL 413	2000	116	250	45

Bottiglie bocca larga - graduate

Materiale: Polietilene bassa densità

Colore: Bianco

Sono munite di sottotappo e tappo con fori per sigillo garanzia



Numero articolo	Capacità cc - ml	Lato x Lato mm	Altezza mm	Bocca mm
PL 608	25	30x 32	53,5	18
PL 609	50	35x 37	72	24
PL 610	100	44x 47	91	34,5
PL 611	250	55x 60	114	34,5
PL 612	500	66x 80	136	45
PL 613	1000	82x102	177	60
PL 614	2000	101x134	215	60

Bottiglie rettangolari - graduate

Materiale: Polietilene alta densità

Colore: Bianco

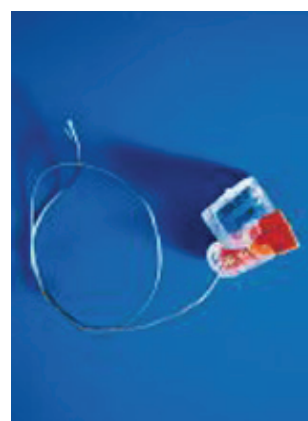
Sono munite di sottotappo e tappo con fori per sigillo garanzia



Sigillo di garanzia per bottiglie



PL 400 cavetto acciaio inox a 7 fili lunghezza 150 mm. numerato progressivamente
Utilizzabile su tutte le bottiglie munite di tappo con foro per sigillo: Bocca stretta - Bocca larga - Rettangolari



Bottiglie



Bottiglie bocca larga

Materiale: Polietilene alta densità

Colore: Bianco

Munite di sottotappo

Numero articolo	Capacità cc - ml	Diametro mm	Altezza mm	Bocca mm
PL 302	100	50	97	29
PL 303	150	60	97	29
PL 304	200	70	97	29



Bottiglie quadrate bocca stretta

graduate - tappo a sigillo

Materiale: Polietilene alta densità

Colore: Bianco

Sono munite di sottotappo

Numero articolo	Capacità cc - ml	Lato x Lato mm	Altezza mm	Bocca mm
PL 523	250	50x50	140	21
PL 525	500	67x67	165	21
PL 526	1000	80x80	210	21



Bottiglie quadrate bocca larga

tappo a sigillo - graduate

Materiale: Polietilene alta densità

Colore: Bianco

Numero articolo	Capacità cc - ml	Lato x Lato mm	Altezza mm	Bocca mm
PL 524	250	50x50	140	30
PL 535	500	65x65	165	30
PL 536	1000	80x80	210	30



Bottiglie bocca stretta

tappo a sigillo

Materiale: Polietilene alta densità

Colore: Bianco

Munite di sottotappo

Disponibili anche con sottotappo forato:
minimo 1000 pz.

Numero articolo	Capacità cc - ml	Diametro mm	Altezza mm	Bocca mm
PL 383	250	51	160	21
PL 384	500	66	195	21
PL 385	1000	85	206	21

Bottiglie

Numero articolo	Capacità cc - ml	Diametro mm	Altezza mm	Bocca mm
PL 351	50	36	88	17,5
PL 352	100	44	103	17,5
PL 352BL	100	44	103	26
PL 353	250	60	140	22
PL 354	500	74	179	22
PL 355	750	81	214	22
PL 356	1000	90	218	22

Bottiglie tappo a sigillo

Materiale: Polietilene alta densità

Colore: Bianco

- minimo 16.000 pz



Numero articolo	Capacità cc - ml	LatoxLato mm	Altezza mm	Bocca mm
PL 633	500	55x80	167	35
PL 635	1000	70x90	225	35

Bottiglia rettangolare - Graduata

tappo a sigillo

bocca Ø 35 mm.

Materiale: Polietilene alta densità

Colore: Bianco



Numero articolo	Capacità cc - ml	Diametro mm	Altezza mm	Bocca mm
PL 435	1000	90	220	41

Bottiglia tonda

tappo a sigillo

bocca Ø 41 mm (DIN 50)

Materiale: Polietilene alta densità

Colore: Bianco latte

Tappo con guarnizione interna in EPE



Numero articolo	Capacità cc - ml	Diametro mm	Altezza mm	Bocca mm
PL 445	1000	90	216	45
PL 447	2000	120	260	45
PL 449	3000	140	289	45

Bottiglia tappo a sigillo

bocca Ø 45 mm

Materiale: Polietilene alta densità

Colore: Bianco

Minimo 2000 pz.



Bottiglie



Bottiglie tappo a sigillo bocca Ø 30 mm.

Materiale: Polietilene alta densità

Colore: Bianco

Numero articolo	Capacità cc - ml	Diametro mm	Altezza mm	Bocca mm
PL 343	250	60	140	30
PL 344	500	74	179	30
PL 345	750	81	214	30
PL 346	1000	90	218	30



Bottiglie con tappo a vite

Materiale: Polietilene alta densità

Colore: Bianco

Munite di sottotappo

Numero articolo	Capacità cc - ml	Diametro mm	Altezza mm	Bocca mm
PL 35	1300	100	215	60
PL 36	2000	120	245	60
PL 37	3000	140	280	75



Bottiglie con tappo a vite

Materiale: Polietilene alta densità

Colore: Bianco

Munite di sottotappo e tappo con fori per sigillo garanzia

Numero articolo	Capacità cc - ml	Diametro mm	Altezza mm	Bocca mm
PL 31	2000	125	235	82
PL 32	3000	135	285	82
PL 33	4000	155	295	82



Bottiglie con vaporizzatore

Materiale: Polietilene alta densità

Colore: Bianco

Numero articolo	Capacità cc - ml
PL 394	500
PL 395	900
PL 396	vaporizzatore di ricambio

Barattoli

Numero articolo	Capacità cc - ml	Diametro mm	Altezza mm
PL 221	125	68	68
PL 222	250	84	83
PL 223	500	104	108
• PL 226	1000	120	143

Barattoli tronco conici con tappo a pressione

Materiale: Polipropilene

Colore: Bianco

- con tappo a sigillo



Numero articolo	Capacità cc - ml	Diametro sup. mm	Altezza mm	Coperchio Cod. articolo
PL 2415/1	50	35	70	PL2415/2
PL 2418/1	100	45	80	PL2418/2
PL 2420/1	150	55	70	PL2420/2
PL 2426/1	280	65	100	PL2426/2
PL 2430/1	500	90	85	PL2430/2
PL 2433/1	1000	110	115	PL2433/2
PL 2434/1	1500	110	185	PL2434/2

Vasi inviolabili - coperchio ermetico a sigillo a strappo

Garantisce l'ermeticità totale del contenuto una volta aperto il sigillo, il recipiente si richiude esercitando una pressione sul coperchio del vasetto

Materiale: Polipropilene

Colore: Bianco

Per acquistare vaso completo, citare Codice corpo e Codice coperchio



Numero articolo	Capacità cc - ml	Diametro sup. mm	Altezza mm	Coperchio Cod. articolo
PL 2450/1	50	35	50	PL2450/2
PL 2452/1	100	50	60	PL2452/2
PL 2454/1	250	65	85	PL2454/2
PL 2458/1	500	90	110	PL2458/2
PL 2462/1	1000	110	120	PL2462/2

Vasi a vite - inviolabili, coperchio a vite ermetico e sigillo a strappo

I coperchi a vite sigillanti assicurano una totale praticità d'utilizzo per una perfetta apertura e chiusura del vasetto.

Materiale: Polipropilene

Colore: Bianco

Per acquistare vaso completo, citare Codice corpo e Codice coperchio



Numero articolo	Capacità cc - ml	Diametro mm	Altezza mm
PL 2192	170	65	79
PL 2195	650	105	100

Barattoli cilindrici con tappo a sigillo

Materiale: Polipropilene

Colore: Bianco





Barattolo quadro tappo a sigillo (con tige)

Materiale: Polietilene alta densità
Colore: Bianco

Numero articolo	Capacità cc - ml	Lato x Lato mm	Altezza mm	Bocca mm
PL 539	1000	95x95	135	60



Barattoli quadrati con tappo a sigillo

Materiale: Polietilene alta densità
Colore: Bianco

Numero articolo	Capacità cc - ml	Lato x Lato mm	Altezza mm	Bocca mm
PL 43	700	90x90	115	70
PL 45	1300	120x120	134	85

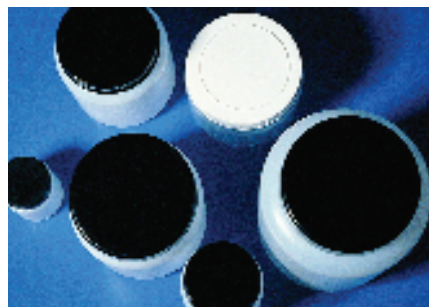


Barattoli tappo a sigillo

Materiale: Polietilene alta densità
Colore: bianco

Numero articolo	Capacità cc - ml	Diametro mm	Altezza mm	Bocca mm
PL 54	500	105	74	86
PL 27	1000	110	130	86
PL 28	1500	110	180	86
PL 29	2000	125	185	86

Barattoli



Numero articolo	Capacità cc - ml	Diametro mm	Altezza mm	Bocca mm
PL 20	70	50	60	36
PL 21	120	57	70	36
PL 22	200	67	90	50

Barattoli tappo a vite e sottotappo

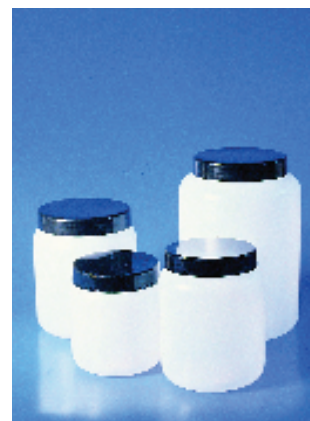
Materiale: Polietilene alta densità
Colore: Bianco



Numero articolo	Capacità cc - ml	Diametro mm	Altezza mm	Bocca mm
PL 23	500	91	103	70
PL 25	750	96	120	70
PL 24	1000	110	127	86
PL 26	2000	125	185	86

Barattoli tappo a vite e sottotappo

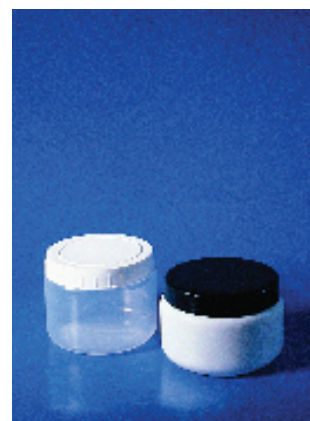
Materiale: Polietilene alta densità
Colore: Bianco



Numero articolo	Capacità cc - ml	Diametro mm	Altezza mm	Bocca mm
PL 53	500	105	74	86
• PL 53 PP	500	105	80	86

Barattoli tappo a vite e sottotappo - Serie bassa

Materiale: Polietilene alta densità
Colore: Bianco - tappo nero
Materiale: Polipropilene
Colore: Trasparente - tappo Bianco
• Quantità minima: 5000 pz.



Barattoli



Barattoli trasparenti

(serie cilindrica)

Materiale: Polistirolo cristallo

Con tappo a pressione in polietilene di colore bianco

- Conico

Numero articolo	Capacità cc - ml	Diametro mm	Altezza mm
PL 2174	30	39	32
PL 2175	50	39	52
PL 2177	100	51	60
PL 2178	150	65	50
PL 2180	200	65	67
PL 2182	250	65	85
• PL 2184	500	100	95



Vasi tappo a strappo

Materiale: Polipropilene

Colore trasparente

Numero articolo	Capacità cc - ml	Diametro mm	Altezza mm
PL 2485	1000	118	123
PL 2487	1350	118	153



Vasi tappo a vite

Materiale: Polipropilene

Colore trasparente

Numero articolo	Capacità cc - ml	Diametro mm	Altezza mm
PL 2495	1000	118	123
PL 2497	1350	118	153



Barattoli graduati

tronco conici

Materiale: Polipropilene

Colore: Trasparente

- **Non graduato**

Particolarmente indicato nell'industria delle vernici per miscelare vernice e catalizzatore



Coperchio

Numero articolo	Capacità cc - ml	Diametro sup. mm	Diametro inf. mm	Altezza mm	Coperchio Cod. articolo
• PL 231	200	80	67	85	PL231C
PL 233	500	100	75	110	PL233C
PL 235	1000	127	100	135	PL235C
PL 238	2500	165	125	190	PL238C

Barattoli e bottiglioni

Numero articolo	Capacità litri	Lato x Lato mm	Altezza mm	Bocca mm
PL 55	5	195x195	215	110
PL 58	10	195x195	400	110

Barattoli quadri sovrapponibili con tappo a sigillo

Materiale: Polietilene alta densità

Colore: Bianco

Sono muniti di sottotappo



Numero articolo	Capacità litri	Diametro mm	Altezza mm	Bocca mm
PL 505	5	160	280	88
PL 510	10	193	350	88

Bottiglioni bocca larga

Materiale: Polietilene alta densità

Colore: Bianco

Sono muniti di sottotappo



Numero articolo	Capacità litri	Diametro mm	Altezza mm	Bocca mm
PL 414	5	167	350	85
PL 415	10	210	420	100

Bottiglioni bocca larga

Materiale: Polietilene alta densità

Colore: Bianco

Sono muniti di sottotappo e tappo con fori per sigillo garanzia



Numero articolo	Capacità litri	Diametro mm	Altezza mm	Bocca mm
PL 416	15	240	460	115
PL 417	20	265	500	130
PL 1350	25	275	570	130

Bottiglioni bocca larga

Materiale: Polietilene alta densità

Colore: Bianco

Sono muniti di sottotappo e tappo con fori per sigillo garanzia



Canestri



Canestri

Materiale: Polietilene alta densità

Colore: Bianco

Tappo autosigillante

- Non ha tappo autosigillante

I canestri con capacità lt. 1 - 2 sono muniti di sottotappo.

Numero articolo	Capacità litri	Lato mm	Lato mm	Altezza mm	Bocca mm
PL 3941	1	69	118	183	22
PL 3942	2	79	143	235	21
• PL 3943	3	95	160	260	22



Canestri

Materiale: Polietilene alta densità

Colore: Bianco

Tappo autosigillante

Muniti di beccuccio di travaso

- Sprovvisto di beccuccio travaso

Numero articolo	Capacità litri	Lato mm	Lato mm	Altezza mm	Bocca mm
• PL 3948	5	120	225	280	44
PL 3949	10	145	275	340	44
PL 3958	15	160	315	390	44
PL 3950	20	170	340	425	44
PL 3951	25	195	355	500	44
PL 3952	30	195	355	550	44



Canestro

Materiale: Polietilene alta densità

Colore: Bianco

Tappo autosigillante

Numero articolo	Capacità litri	Lato mm	Lato mm	Altezza mm	Bocca mm
PL 3970	5	130	175	270	34



Canestri con rubinetto a vite

Materiale: Polietilene alta densità

Colore: Bianco

Tappo autosigillante

Sono muniti di rubinetto Plastirob **PL 5953**

Numero articolo	Capacità litri	Lato mm	Lato mm	Altezza mm	Bocca mm
PL 3961S	10	150	250	360	46
PL 3963	20	180	320	450	46

Canestri

Numero articolo	Capacità litri	Lato mm	Lato mm	Altezza mm	Bocca mm
PL 4100	5	163	187	236	45
PL 4101	10	187	227	320	45
PL 4103	20	236	288	390	45
PL 4107	25	230	285	475	45
PL 4105	30	287	314	446	45

Canestri sovrapponibili

Materiale: Polietilene alta densità

Colore: Bianco

Sovrapponibilità: 1 + 1

Sono muniti di tappo autosigillante con guarnizione totale in polietilene espanso e di sottotappo.

Possono essere forniti di rubinetto.



Numero articolo	Capacità litri	Lato mm	Lato mm	Altezza mm	Bocca mm	Omologazione O.N.U.
PL 4110	5	163	187	236	45	3H1/Y1,8/150
PL 4112	10	187	227	320	45	3H1/Y1,8/150
PL 4114	20	236	288	390	45	3H1/Y1,8/180
PL 4121	25	230	285	475	45	3H1/Y1,8/180
PL 4118	30	287	314	446	45	3H1/Y1,8/180

Canestri sovrapponibili omologati N.U.

Materiale: Polietilene alta densità ad alto peso molecolare

Sovrapponibilità: 1 + 2

Colore: Bianco

Sono muniti di tappo autosigillante con guarnizione totale in polietilene espanso e di sottotappo.

Possono essere forniti di rubinetto.



Numero articolo	Capacità litri	Lato mm	Lato mm	Altezza mm	Bocca mm	Omologazione O.N.U.
PL 4111	5	163	187	236	45	3H1/Y1,8/150
PL 4113	10	187	227	320	45	3H1/Y1,8/150
PL 4122	25	230	285	475	45	3H1/Y1,8/180
PL 4119	30	287	314	446	45	3H1/Y1,8/180

Canestri sovrapponibili omologati N.U.

Materiale: Polietilene alta densità ad alto peso molecolare

Colore: Blu

Sono muniti di tappo autosigillante con guarnizione totale in polietilene espanso e di sottotappo.

Possono essere forniti di rubinetto.



Numero articolo	Descrizione
PL 4100/6	Tappo sigillo con valvola di sfogo in gomma silconica Utilizzabile su tutti i fusti e i canestri sovrapponibili
PL 4100/7	Chiave per tappi canestri sovrapponibili.
PL 1394	Rubinetto ø 20 mm interno, applicabile a tutti i canestri della serie sovrapponibile e ai bottiglioni e fusti con attacco 3/4".
PL 4100/8	Tappo a sigillo con versatore a scomparsa.

Accessori per canestri



Fusti



Fustini bocca larga

Chiusura a moschettone in lamierino di ferro zincato

Materiale: Polietilene alta densità

Colore: Bianco



Sigillo PL 1359/4

Materiale: Polietilene AD

Per fusti a moschettone

Dimensione: 18x50 mm.

Numero articolo	Capacità litri	Diametro mm	Altezza mm	Bocca mm
PL 1355	20	300	370	250
PL 1356	25	300	450	250
PL 1358	30	300	515	250



Fusti sovrapponibili bocca larga

Con chiusura a moschettone in lamierino di ferro zincato

Materiale: Polietilene alta densità

Colore: Blu

- Sprovvisto di maniglie



Numero articolo	Capacità litri	Diametro mm	Altezza mm	Bocca mm
• PL 1368	6,5	210	250	175
PL 1359	50	400	580	300
• PL 1360	125	480	830	400



Fusti sovrapponibili a bocca larga omologati N.U.

Con chiusura a moschettone in acciaio

Materiale: Polietilene alta densità ad alto peso molecolare

Colore: Blu

- Con maniglie
- dim. 400x500 mm - a base rettangolare con angoli arrotondati.

Numero articolo	Capacità litri	Diametro mm	Altezza mm	Diametro Bocca	Peso gr.	Carico max Kg.	Omologazione O.N.U.
• PL 1351	30	324	510	255	1930	217	1H2/X43/S
• PL 1352	50	400	575	320	2850	250	1H2/X76/S
• PL 1353	60	400	645	320	3050	276	1H2/X88/S
PL 1361	125	480	835	380	4950	300	1H2/X164/S
• PL 1363	130	400	890	320	5500	300	1H2/Y156/S
PL 1364	220	582	985	470	9500	400	1H2/X360/S



Fusti bocca larga - graduati foro di scarico filettato Ø 1"

Materiale: Polietilene alta densità

Colore: Bianco

Numero articolo	Capacità litri	Diametro mm	Altezza mm	Bocca mm
PL 1375	300	670	970	260
PL 1373	500	750	1120	260

Fusti

Numero articolo	Capacità litri	Diametro mm	Altezza mm	Bocca centrale	Bocca laterale	Peso gr.	Omologazione O.N.U.
PL 208	50	400	562	45	25	2500	1H1/Y1,8/220

Fusto sovrapponibile bocca stretta omologato N.U.

Materiale: Polietilene alta densità ad alto peso molecolare

Colore: Blu

Tappo autosigillante con guarnizione totale in polietilene espanso

Carico massimo impilabile Kg. 300



Numero articolo	Capacità litri	Diametro mm	Altezza mm	Bocca centrale	Bocca laterale	Peso gr.
PL 207	50	405	580	45	25	2500
PL 205	50	405	580	45	25	1700

Fusti sovrapponibili bocca stretta

Materiale: Polietilene alta densità

Colore: Bianco

Tappo autosigillante con guarnizione totale in polietilene espanso



Fusto rotondo sovrapponibile omologato N.U.

Materiale: Polietilene alta densità ad alto peso molecolare

Colore: Blu

Numero articolo	Capacità litri	Diametro mm	Altezza mm	Peso gr.	Numero maniglie	Chiusura TRI-SURE® 2"	Chiusura TRI-SURE® 3/4"	Omologazione O.N.U.
PL 5602	60	410	600	2300	2	1	1	1H1/Y2/200

Adattatore AD/TS

Materiale: Polietilene alta densità.

PL 1960 Per fusti con tappo TRI SURE



Fusto rettangolare sovrapponibile omologato N.U.

Materiale: Polietilene alta densità ad alto peso molecolare

Colore: Blu

Numero articolo	Capacità litri	Lato mm	Lato mm	Altezza mm	Peso gr.	Numero maniglie	Chiusura TRI-SURE® 2"	Omologazione O.N.U.
PL 5670	60	318	385	645	3000	2	2	1H1/Y1,9/200

Adattatore AD/TS

Materiale: Polietilene alta densità.

PL 1960 Per fusti con tappo TRI SURE



Fusti e contenitori per pompe dosatrici



Fusto lt. 220 omologato N.U. - Sovrapponibile

Materiale: Polietilene alta densità ad alto peso molecolare

Numero articolo	Capacità litri	Diametro mm	Altezza mm	Colore	Peso Kg.	Numero maniglie	Chiusura diametro 2"	Omologazione O.N.U.
PL 5801	220	578	965	blu	8,5	1	2	1H1/Y1,9/200



Bottiglione latte

Materiale: Polietilene alta densità

Colore: Bianco

Tappo a pressione con chiusura ermetica e fori per sigillo garanzia

Maniglie particolarmente resistenti, formano corpo unico con il bottiglione.

Numero articolo	Capacità litri	Diametro mm	Altezza mm	Bocca mm
PL 2383	50	350	705	190



Contenitori per pompe dosatrici

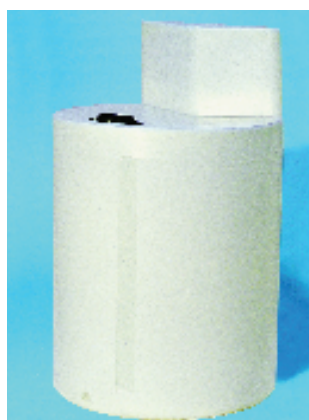
(Stazioni di dosaggio)

Materiale: Polietilene alta densità

Colore: Bianco

- Predisposizione per foro di scarico filettato:
 - ø 1/2" fino a 300 litri
 - ø 1" per 500-1000 litri

Numero articolo	Capacità litri	Diametro mm	Altezza mm	Foro di riempimento
PL 3147	30	400	315	110
PL 3148	60	400	530	110
PL 3150	120	500	680	110
PL 3151	220	620	800	110
PL 3152	300	710	890	125
PL 3153	500	885	1000	200
PL 3155	1000	1100	1200	200



Contenitori per pompe dosatrici verticali

Materiale: Polietilene alta densità

Colore: Bianco

- Predisposizione per foro di scarico filettato:
 - ø 20 mm.

Numero articolo	Capacità litri	Diametro mm	Altezza mm	Foro di riempimento
PL 3182/P	120	500	890	120
PL 3184/P	250	615	1050	120
PL 3185/P	325	700	1100	120

Bottiglioni e fusti con rubinetto

Numero articolo	Capacità litri	Diametro mm	Altezza mm	Bocca mm
PL 1187	5	167	355	51
PL 1188	10	212	430	51

Bottiglioni bocca stretta

Materiale: Polietilene alta densità

Colore: Bianco

Rubinetto PL 1393

da ordinare a parte

Materiale: Polietilene alta densità

3/4" filettato.

Foro uscita ø 9 mm.



Numero articolo	Capacità litri	Diametro mm	Altezza mm	Bocca mm
• PL 330	15	240	465	51
PL 1190	20	265	510	51
PL 1191	25	275	580	80
PL 1192	50	350	715	80

Bottiglioni bocca stretta

Materiale: Polietilene alta densità

Colore: Bianco

- Non possibile applicare rubinetto.

Rubinetto PL 1393

da ordinare a parte

Materiale: Polietilene alta densità

3/4" filettato.

Foro uscita ø 9 mm.



Numero articolo	Capacità litri	Diametro mm	Altezza mm	Bocca mm
PL 1386	30	380	440	250
PL 1387	50	380	650	250
PL 1388	100	450	800	250

Fusti bocca larga

Materiale: Polietilene alta densità

Colore: Bianco

Rubinetto PL 1393

da ordinare a parte

Materiale: Polietilene alta densità

3/4" filettato.

Foro uscita ø 9 mm.



Numero articolo	Capacità litri	Diametro mm	Altezza mm	Bocca mm
PL 1389	220	600	1030	350

Fusto bocca larga

Materiale: Polietilene alta densità

Colore: Bianco

Rubinetto PL 1393

da ordinare a parte

Materiale: Polietilene alta densità

3/4" filettato.

Foro uscita ø 9 mm.



Cisterne



Cisterna litri 1000 - omologata UN

Pallet legno

Materiale: Polietilene alta densità, alto peso molecolare

Gabbia: tubi acciaio zincati elettrosaldati

Colore: Bianco

Omologazione: UN31HA1/Y

Apertura riempimento DN150 con tappo a vite con sfiato

Scarico: Valvola a farfalla avvitata DN50

Carico statico: max 3 (1+2)

Densità massima, peso specifico 1.8

Numero articolo	Capacità litri	Dimensioni mm	Peso Kg
PL 3200/P	1000	1200x1000x1160	62



Cisterna litri 1000 - omologata UN

Pallet acciaio

Materiale: Polietilene alta densità, alto peso molecolare

Gabbia: tubi acciaio zincati elettrosaldati

Colore: Bianco

Omologazione: UN31HA1/Y

Apertura riempimento DN150 con tappo a vite con sfiato

Scarico: Valvola a farfalla avvitata DN50

Carico statico: max 3 (1+2)

Densità massima, peso specifico 1.8

Numero articolo	Capacità litri	Dimensioni mm	Peso Kg
PL 3205/P	1000	1200x1000x1160	59
PL 3204/S	640	1200x800x1000	46



Cisterna litri 1000 - economica

Pallet legno

Materiale: Polietilene alta densità, alto peso molecolare

Gabbia: tubi acciaio zincati elettrosaldati

Colore: Bianco

Apertura riempimento DN150 con tappo a vite con sfiato

Scarico: Valvola a farfalla avvitata DN50

Carico statico: max 1

Densità massima, peso specifico 1.2

Numero articolo	Capacità litri	Dimensioni mm	Peso Kg
PL 3201/P	1000	1200x1000x1160	59

Cisterna litri 1000 - omologata UN

Pallet plastica

Materiale: Polietilene alta densità, alto peso molecolare

Gabbia: tubi acciaio zincati elettrosaldati

Colore: Bianco

Omologazione UN3114A1/Y

Apertura riempimento: DN150

Scarico: valvola a farfalla avvitata DN50

Carico statico: max 2 (1+1)

Densità massima, peso specifico 1.8

Numero articolo	Capacità litri	Dmensioni mm	Peso Kg
PL 3208/P	1000	1200x1000x1160	60



Cisterna litri 1000 - con bocca Ø mm 400

Pallet legno - valvola scarico 3"

Materiale: Polietilene alta densità, alto peso molecolare

Gabbia: tubi acciaio zincati elettrosaldati

Colore: Bianco

Apertura riempimento: Ø 400mm con coperchio con chiusura a moschettone

Scarico: valvola a farfalla avvitata DN80

Carico statico: max 3 (1+2)

Densità massima, peso specifico 1.4

variante a richiesta: pallet plastica

Numero articolo	Capacità litri	Dmensioni mm	Peso Kg
PL 3207/S	1000	1200x1000x1160	58
PL 3207/8	riduzione valvola DN80/50		



Cisterna litri 1000 - omologata UN

Camicia e pallet acciaio

Materiale: Polietilene alta densità, alto peso molecolare

Gabbia: tubi acciaio zincati elettrosaldati

Colore: Bianco

Omologazione: UN31HA1/Y

Apertura riempimento DN150 con tappo a vite con sfiato

Scarico: Valvola a farfalla avvitata DN50

Carico statico: max 4 (1+3)

Densità massima, peso specifico 1.6

Numero articolo	Capacità litri	Dmensioni mm	Peso Kg
PL 3203/S	1000	1200x1000x1160	77



La camicia metallica garantisce protezione alle merci sensibili, ai raggi UV, conduttività elettrica e massima sicurezza durante il trasporto

Raccordo per cisterna Ø 2"

PL 1963 - AD/DIN 61



Accessori



Tappi

Materiale: Polietilene alta densità

Colore: Bianco

Numero articolo	Descrizione
PL 5950	Tappo 2" con guarnizione in polietilene
PL 5951	Tappo 2" portarubinetto con tappino centrale 3/4" e guarnizioni in polietilene
PL 5952	Tappo 2" con dispositivo di degasaggio e guarnizione in polietilene
PL 5954	Tappo 3/4" con guarnizione in polietilene



Chiavi

Numero articolo	Descrizione
PL 5970	Chiave in acciaio
PL 5959	Chiave in nylon rinforzato

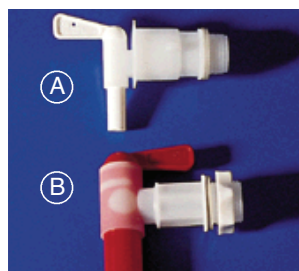


Rubinetto 3/4"

Materiale: Polietilene alta densità

Colore: Bianco

Numero articolo	Descrizione
PL 5953	Rubinetto ø interno 17 mm. con rompigitto



Rubinetto 3/4"

Materiale: Polietilene alta densità

	Numero articolo	Diametro di uscita mm	Descrizione
(A)	PL 1393	9	con guarnizione gomma
(B)	PL 1392	19	con guarnizione gomma e ghiera di serraggio



Capsule metalliche

Numero articolo	Descrizione
PL 5960	Capsula metallica 2", colore rosso
PL 5961	Capsula metallica 3/4", colore rosso

Caraffe, spruzzette e oliatori



Caraffe tonde graduate

Materiale: Polipropilene - Autoclavabili

Resistono a temperature -10 +120°C

Colore: Trasparente

• “ tipo morbido ”

Materiale: Polietilene bassa densità

Colore: Bianco

Coperchio per caraffa l 1



Numero articolo	Capacità litri	Diametro mm	Altezza mm
PL 1161	0,250	65	95
PL 1156	0,500	75	120
PL 1157	1	120	135
PL 1158	2	145	170
PL 1159	3	165	185
PL 1160	5	190	235
• PL 1159/1	3	165	185
• PL 1160/1	5	190	235
PL 1157/1	Coperchio con beccuccio forato		
PL 1157/2	Coperchio con beccuccio chiuso		

Spruzzette a canna diritta



Materiale: Polietilene bassa densità

Colore: Bianco

Numero articolo	Capacità cc - ml	Diametro mm	Altezza totale mm
PL 101	50	35	118
PL 102	125	44	188
PL 103	250	58	220
PL 105	500	70	253
PL 106	750	81	280
PL 107	1000	90	295

Spruzzette a canna curva

Materiale: Polietilene bassa densità

Colore: Bianco

Numero articolo	Capacità cc - ml	Diametro mm	Altezza totale mm
PL 180	100	43	218
PL 182	250	58	218
PL 183	500	70	218
PL 184	750	81	253
PL 185	1000	90	270



Oliatori



Con canna metallica

Materiale: Polietilene bassa densità

Colore: Bianco

Numero articolo	Capacità cc - ml	Diametro mm	Altezza totale mm
PL 1301	50	35	150
PL 1302	125	44	217
PL 1303	250	58	252
PL 1304	500	70	282
PL 1305	750	81	298

Con pompa aspirante

Materiale: Polietilene alta densità

Colore: Bianco

a canna rigida

Numero articolo	Capacità cc - ml	Diametro
PL 1311	300	80
PL 1312	500	96

a canna flessibile

Numero articolo	Capacità cc - ml	Diametro
PL 1313	300	80
PL 1314	500	96

Oliatori super



Cilindri e Becher

Cilindri tipo alto



Materiale: TPX
resistente fino a 170 °C

Numero articolo	Capacità cc - ml
PL 1340	10
PL 1571	25
PL 1572	50
PL 1573	100
PL 1574	250
PL 1575	500
PL 1576	1000
PL 1347	2000

Materiale: Polipropilene
resistente fino a 120 °C

Numero articolo	Capacità cc - ml
PL 865	10
PL 1077	25
PL 1078	50
PL 1079	100
PL 1080	250
PL 1081	500
PL 1082	1000
PL 872	2000

Cilindri tipo alto



Cilindri tipo basso



Materiale: TPX
resistente fino a 170 °C

Numero articolo	Capacità cc - ml
PL 1332	10
PL 1333	25
PL 1334	50
PL 1335	100
PL 1336	250
PL 1337	500
PL 1338	1000
PL 1339	2000

Materiale: Polipropilene
resistente fino a 120 °C

Numero articolo	Capacità cc - ml
PL 814	10
PL 815	25
NEW! PL 816C	50
NEW! PL 817C	100
NEW! PL 820C	250
NEW! PL 821C	500
PL 822	1000
PL 823	2000

Cilindri tipo basso



Becher



Materiale: TPX
resistente fino a 170 °C

Numero articolo	Capacità cc - ml
PL 1321	25
PL 1542	50
PL 1543	100
PL 1545	250
PL 1546	500
PL 1548	1000
PL 1329	2000
PL 1330	3000
PL 1331	5000

Materiale: Polipropilene
resistente fino a 120 °C

Numero articolo	Capacità cc - ml
PL 801	25
PL 1802	50
PL 1803	100
PL 1805	250
PL 1806	500
PL 1808	1000
PL 810	2000
PL 811	3000
PL 812	5000

Becher



Imbuti, sessole e scolavetreria



Imbuto con raccordi

Materiale: Polietilene bassa densità
Colore: Bianco

Numero articolo	Tipo	Diametro superiore	Diametro inferiore
PL 2380	imbuto	195	55
PL 2370	raccordo tipo A	60	16
PL 2372	raccordo tipo C	68	22
PL 2373	raccordo tipo D	68	40
PL 2374	raccordo a pipetta		

Imbuti per travaso

Materiale: Polietilene alta densità
Colore: Bianco



Numero articolo	Diametro superiore	Diametro inferiore
PL 171	80	8
PL 172	100	10
PL 173	120	12
PL 174	140	16
PL 175	180	18
PL 176	210	21
PL 177	250	25
PL 178	300	30
PL 198	400	40
PL 199	450	34



Imbuti con filtro

Materiale: Polietilene alta densità
Colore: Bianco

Numero articolo	Diametro superiore	Diametro inferiore	
PL 202	210	20	codulo flessibile
PL 202/F			Filtro di ricambio

Sessole

Materiale: Polietilene alta densità
Colore: Bianco
La misura è comprensiva di manico.



Numero articolo	Capacità cc	Lunghezza totale mm	Lunghezza utile mm
PL 62	90	180	125
PL 63	250	240	155
PL 64	600	300	195
PL 65	1100	360	240



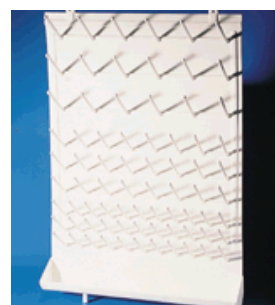
Sessola con fondo piano

Materiale: Polipropilene
Colore: Bianco
La misura è comprensiva di manico.

Numero articolo	Capacità cc	Lunghezza totale mm	Lunghezza utile mm
PL 66	2000	400	305

Scolavetrerie a 75 posti

Materiale: Acciaio plastificato
Colore: Bianco



Numero articolo	Lato mm	Lato mm
PL 210	400	600

Spatole, caraffe olio e palettoni



Spatola

Materiale: Polietilene alta densità

Colore: Bianco

Numero articolo	Lunghezza mm
PL 2032	600
PL 2033	800
PL 2035	1000
PL 2038	1200
PL 2039	1400



Caraffe per olio graduate

Materiale: Polietilene alta densità

Colore: Bianco

Numero articolo	Capacità litri	Diametro mm	Altezza mm
PL 1163	1	95	250
PL 1164	2	110	320
PL 1166	5	150	380



Palettoni Blu

Materiale: Polietilene alta densità

Numero articolo	Capacità litri	Lunghezza mm	Diametro mm
PL 2142	0,7	350	150
PL 2143	0,7	900	150
PL 2144	0,7	1150	150



Tazzone

Materiale: Polietilene alta densità

Colore: Bianco

Numero articolo	Capacità litri	Diametro mm	Altezza mm
PL 2147	3	200	115



Cestello per decapeggio

Materiale: Polietilene alta densità

A richiesta foro ø 1 e 2 mm

Numero articolo	Diametro mm	Altezza mm	Diametro foro mm
PL 1930/3	200	170	3
PL 1930/4	200	170	4
PL 1930/5	200	170	5
PL 1930/6	200	170	6
PL 1931/3	280	260	3
PL 1931/4	280	260	4
PL 1931/5	280	260	5
PL 1931/6	280	260	6
PL 1932/3	360	330	3
PL 1932/4	360	330	4
PL 1932/5	360	330	5
PL 1932/6	360	330	6

VASCHE

CARRELLI

CASSETTE NORMA EUROPA

CASSETTE SOVRAPPONIBILI INFILABILI



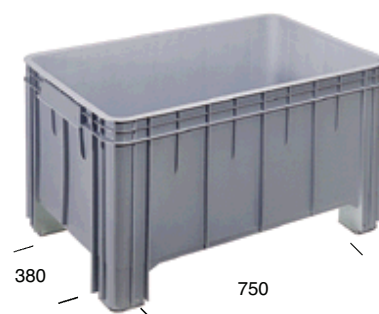
Vasche sovrapponibili - dati tecnici carico impilaggio e movimentazione

Codici articoli	impilaggio max consigliato	portata max singola vasca	carico max sovrapponibile (di lavoro)	movimentazione consigliata impilati max	
				vuoti	carichi
		Kg	Kg		
600B	7	100	700	4	3
600G	7	100	700	4	3
1425B	7	150	1050	4	3
1425G	7	150	1050	4	3
1427	5	175	875	4	3
1428G	7	250	1750	4	3
1428B	7	250	1750	4	3
1429B	7	250	1750	4	3
1429G	7	250	1750	4	3
1430	8	420	3360	5	3
1432	7	250	1750	5	3
1432/I	7	250	1750	5	3
1433	7	500	3500	5	3
1433/I	7	500	3500	5	3
1434	8	500	4000	5	3
1434/I	8	500	4000	5	3
1435	8	500	4000	5	3
1436	10	280	2800	6	4
1438	7	600	4200	5	3
1445	10	300	3000	6	4
1446	9	420	3780	6	3
1448	9	420	3780	6	3
1425CR	1	150	150	4	
1425BCR	1	150	150	4	
1427CR	1	175	175	4	
1428CR	1	250	250	4	
1429CR	1	250	250	4	
1429BCR	1	250	250	4	
1432CR	1	250	250	5	
1432CR/I	1	250	250	5	
1433CR	1	500	500	5	
1433CR/I	1	500	500	5	
1451	10	280	2800	6	4
1452	9	400	3600	6	3

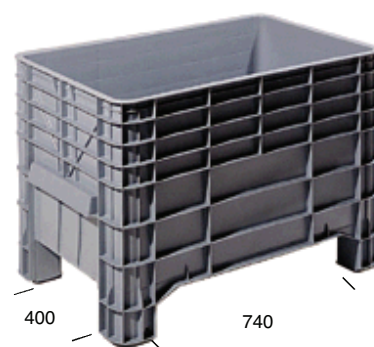
Vasche sovrapponibili - mm 980x620 - mm 1200x800

- Prodotte in polietilene alta densità
- Per alimenti
- Resistenza alla temperatura: -40°C +80°C e durante il lavaggio fino a 120°C
- Conformi alle leggi n. 915/82 - 441/87 - 475/88 per rifiuti tossici nocivi.

Numero articolo	Capacità litri	Peso gr.	Misure esterne	Misure interne	Colore
PL 600 B	200	10400	980x620x520	920x570x400	Bianco
PL 600 G	200	10400	980x620x520	920x570x400	Grigio
PL 600 C	Coperchio				Grigio



Numero articolo	Capacità litri	Peso gr.	Misure esterne	Misure interne	Colore
PL 1425 B	270	12600	990x635x670	920x570x515	Bianco
PL 1425 G	270	12600	990x635x670	920x570x515	Grigio



Numero articolo	Capacità litri	Peso gr.	Misure esterne	Misure interne	Ruote in gomma Ø mm	Colore
PL 1425 CR	270	14500	990x635x790	920x570x515	100	Grigio
PL 1425 BCR	270	14500	990x635x790	920x570x515	100	Bianco
PL 1429 CR	530	26000	1200x795x950	1095x725x650	125	Grigio
PL 1429 BCR	530	26000	1200x795x950	1095x725x650	125	Bianco



Coperchi

Numero articolo		Colore
PL 1425 C	Per vasca lt: 270	Grigio
PL 1429 C	Per vasca lt: 530	Grigio

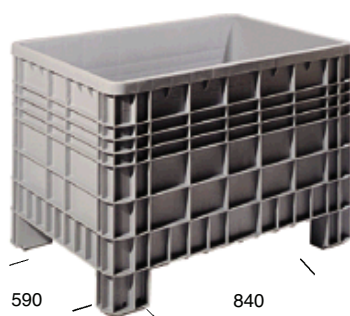


Non alimentare (con 5 piedini)

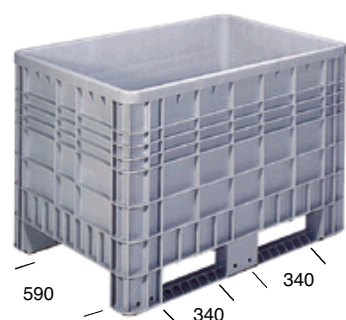
Numero articolo	Capacità litri	Peso gr.	Misure esterne	Misure interne	Colore
PL 1427	350	10800	910x810x630	855x755x530	Grigio
PL 1427 CR	350	16800	con ruote in gomma Ø 125 mm		Grigio



Vasche sovrapponibili - mm 1200x800 - mm 1200x1000



Numero articolo	Capacità litri	Peso gr.	Misure esterne	Misure interne	Colore
PL 1429 B	530	24000	1200x795x800	1095x725x650	Bianco per alimenti
PL 1429 G	530	24000	1200x795x800	1095x725x650	Grigio per alimenti
PL 1429 N	530	24000	1200x795x800	1095x725x650	Nero rigenerato



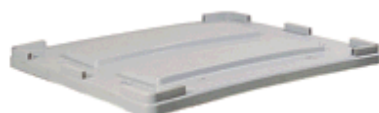
Con due travette di rinforzo

Numero articolo	Capacità litri	Peso gr.	Misure esterne	Misure interne	Colore
PL 1428 G	530	26000	1200x795x800	1100x725x650	Grigio per alimenti
PL 1428 B	530	26000	1200x795x800	1100x725x650	Bianco per alimenti
PL 1428 N	530	26000	1200x795x800	1100x725x650	Nero rigenerato
PL 1428 CR	Con ruote		1200x795x960	1100x725x650	



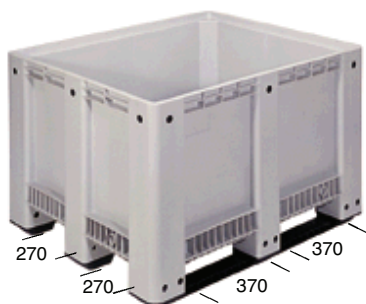
Numero articolo	Capacità litri	Peso gr.	Misure esterne	Misure interne	Colore
PL 1436	400	30000	1125x1125x585	1025x1025x425	Grigio per alimenti
PL 1430	660	36200	1125x1125x760	1025x1025x590	Grigio per alimenti
PL 1430 N	660	36200	1125x1125x760	1025x1025x590	Nero rigenerato

Coperchio

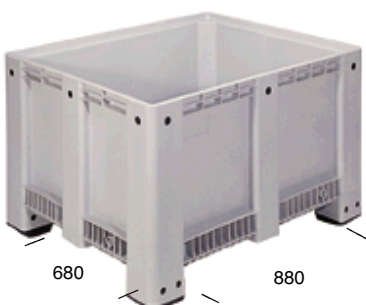


Numero articolo		Colore
PL 1430 C	Coperchio	Grigio

Con tre travette di rinforzo



Numero articolo	Capacità litri	Peso gr.	Misure esterne	Misure interne	Colore
PL 1448	650	38500	1200x1000x765	1000x900x600	Grigio per alimenti
PL 1448 N	650	38500	1200x1000x765	1000x900x600	Nero rigenerato



	Numero articolo	Capacità litri	Peso gr.	Misure esterne	Misure interne	Colore
A	PL 1451	350	26500	1200x800x600	1100x700x420	Grigio per alimenti
A	PL 1452	500	32000	1200x800x800	1100x700x620	Grigio per alimenti
	PL 1445	500	29500	1200x1000x580	1100x900x415	Grigio per alimenti
	PL 1445 N	500	29500	1200x1000x580	1100x900x415	Nero rigenerato
B	PL 1446	650	32500	1200x1000x760	1100x900x600	Grigio per alimenti
	PL 1446 N	650	32500	1200x1000x760	1100x900x600	Nero rigenerato
	PL 1446 C	Coperchio per vasche PL 1445, PL 1446 e PL 1448				Grigio

A: disponibile anche versione con 2 travesette di rinforzo

B: disponibile anche versione con 6 piedi

Vasche sovrapponibili - mm 1000x700 - mm 1200x800

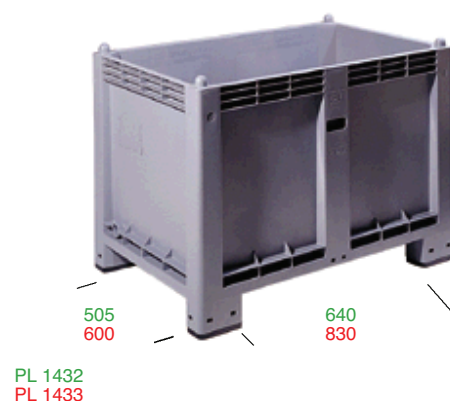
Numero articolo	Capacità litri	Peso gr.	Misure esterne	Misure interne	Colore
PL 1432	300	13600	1000x700x650	920x620x500	Grigio per alimenti
PL 1432/I	300	13600	1000x700x650	920x620x500	Grigio industriale
PL 1433	550	25000	1200x800x850	1100x710x690	Grigio per alimenti
PL 1433/I	550	25000	1200x800x850	1100x710x690	Grigio industriale

Accessori:

Rubinetto a sfera in resina Ø 1 1/4"

(precisare se predisporlo sul lato corto o lungo)

Tappo a vite in resina, filettato



Ruote in gomma Ø 135 mm - sovrapponibili

Numero articolo	Capacità litri	Peso gr.	Misure esterne	Misure interne	Colore
PL 1432CR	300	18500	1000x700x790	920x620x500	Grigio per alimenti
PL 1432CR/I	300	18500	1000x700x790	920x620x500	Grigio industriale
PL 1433CR	550	30000	1200x800x990	1100x710x690	Grigio per alimenti
PL 1433CR/I	550	30000	1200x800x990	1100x710x690	Grigio industriale

Accessori:

Rubinetto a sfera in resina Ø 1 1/4"

(precisare se predisporlo sul lato corto o lungo)

Tappo a vite in resina, filettato



Con due travette di rinforzo

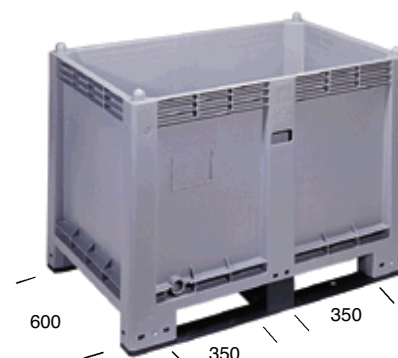
Numero articolo	Capacità litri	Peso gr.	Misure esterne	Misure interne	Colore
PL 1434	550	27000	1200x800x850	1100x710x690	Grigio per alimenti
PL 1434/I	550	27000	1200x800x850	1100x710x690	Grigio industriale

Accessori:

Rubinetto a sfera in resina Ø 1 1/4"

(precisare se predisporlo sul lato corto o lungo)

Tappo a vite in resina, filettato

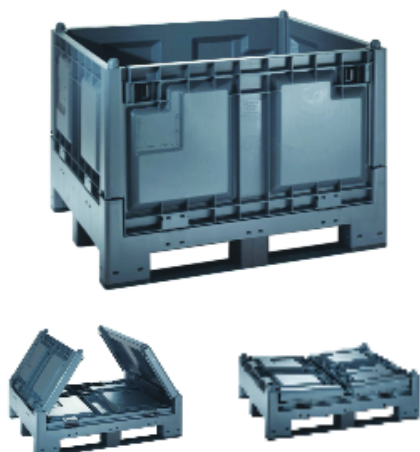


Coperchio

Numero articolo		Colore
PL1433 C	per vasche PL1433, PL 1433CR e PL1434	Grigio
PL1432 C	per vasche PL1432 - PL1432CR	Grigio



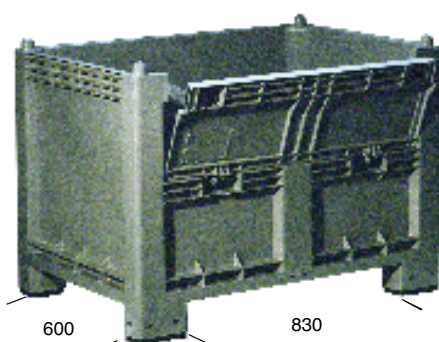
Vasche sovrapponibili - mm 800x600 - mm 1200x1000



Vasca a pareti abbattibili

Sovrapponibile.
Pieghevole per risparmiare spazio.
Versatile, pratica.
Ripiegata riduce lo spazio del 63%
Altezza da chiusa 365 mm.

Numero articolo	Capacità litri	Misure esterne	Misure interne	Colore
PL 1460	700	1200x1000x847	1120x920x654	Grigio alimentare
PL 1461	700	1200x1000x847	1120x920x654	Grigio industriale

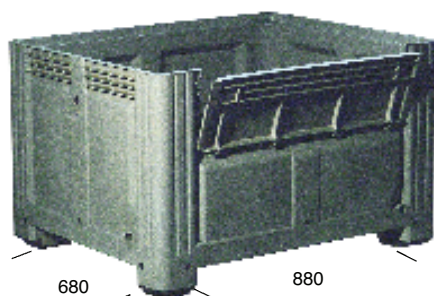


Vasca sovrapponibile con portello ribaltabile

Dimensione portello: 1000x340 mm

- con traverse
- con ruote gomma Ø135 mm

Numero articolo	Capacità litri	Peso gr.	Misure esterne	Misure interne	Colore
PL 1471	500	26500	1200x800x850	1130x725x690	Grigio alim.
PL 1472 •	500	30000	1200x800x850	1130x725x690	Grigio alim.
PL 1473 ••	500	32000	1200x800x990	1130x725x690	Grigio alim.
PL 1474	500	26500	1200x800x850	1130x725x690	Grigio ind.
PL 1475 •	500	30000	1200x800x850	1130x725x690	Grigio ind.
PL 1476 ••	500	32000	1200x800x990	1130x725x690	Grigio ind.



Vasca sovrapponibile con portello ribaltabile

- Dimensione portello: 890x268 mm
- Dimensione portello: 890x358 mm

Numero articolo	Capacità litri	Peso gr.	Misure esterne	Misure interne	Colore
PL 1435 •	680	38000	1200x1000x750	1120x920x605	Grigio alim.
PL 1438 ••	760	41000	1200x1000x850	1120x920x695	Grigio alim.

Vasche infilabili - mm 600x400 - mm 1300x900

• Gli articoli di colore nero non sono per alimenti

Vasca infilabile

Materiale: Polietilene alta densità. Per usi alimentari

Numero articolo	Capacità litri	Peso gr.	Misure esterne	Misure interne sul fondo	Colore
PL 1431	400	15600	1300x900x470	1050x660x450	Bianco



Materiale: Polietilene alta densità

Numero articolo	Capacità litri	Peso gr.	Misure esterne	Misure interne sul fondo	Colore
PL 1758	70	2900	595x400x410	500x330x400	Verde
PL 1757	100	3900	800x400x410	700x330x400	Verde
PL 1756	200	8000	800x600x550	680x490x540	Nero



Coperchi

Materiale: Polietilene alta densità

Numero articolo		Colore
PL 1758 C	per vasca lt. 70	Verde
PL 1757 C	per vasca lt. 100	Verde
PL 1756 C	per vasca lt. 200	Nero



Materiale: Polietilene bassa densità

Numero articolo	Capacità litri	Peso gr.	Misure esterne	Misure interne sul fondo	Colore
PL 1751	160	6000	875x625x360	760x515x350	Bianco
PL 1751 N	160	6000	875x625x360	760x515x350	Nero
PL 1752	180	6200	840x600x500	690x450x490	Bianco
PL 1752 N	180	6200	840x600x500	690x450x490	Nero
PL 1754	220	6200	875x625x510	760x515x495	Bianco
PL 1754 N	220	6200	875x625x510	760x515x495	Nero



Maniglie ferro rivestite in plastica

PL 1760 Permettono una presa solida e facilità di spostamento



Carrelli per vasche

Materiale: ferro verniciato

Ø ruote 100 mm

Numero articolo	Materiale ruote	Numero articolo	Materiale ruote
PL 17511	gomma	PL 17561	gomma
PL 17512	nylon	PL 17562	nylon
PL 17521	gomma	PL 17571	gomma
PL 17522	nylon		
PL 17541	gomma		
PL 17542	nylon		



Vasca A.D.

- Materiale: Polietilene A.D.
- Elevatissima resistenza e stabilità meccanica alle basse temperature: - 40°C
- La forma tronco conica permette di inserirle l'una nell'altra.
- Spessore pareti 6/6,5 mm.
- Adatte per stoccaggio e trasporto.
- Sovrapponibili con coperchio.
- Indeformabili e molto stabili per carichi pesanti.
- Per usi alimentari.
- Massima igiene perché le superfici interne ed esterne sono perfettamente lisce.
- Facilmente lavabili.
- Resistenti a olii, benzina, acidi.

- Con 5 piedini



Numero articolo	Capacità litri	Peso gr.	Misure esterne	Misure interne	Colore
PL 43/210	210	9500	790x600x680	750x530x580	Bianco
PL 31/400	400	18300	940x730x830	880x660x710	Bianco
• PL 31/650	650	24000	1185x915x830	1100x830x710	Bianco



Coperchi

Numero articolo	
PL 43/210 C	per vasca lt. 210
PL 31/400 C	per vasca lt. 400
PL 31/650 C	per vasca lt. 650



Vasca sovrapponibile e infilabile lt. 300

Con 5 piedini

Numero articolo	Capacità litri	Peso gr.	Misure esterne	Misure interne	Colore
PL 43/300	300	18000	1200x800x580	1050x670x470	Bianco
PL 43/300 C	Coperchio				Bianco

Carrelli per vasca A.D.

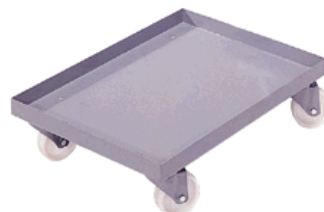
Inscatolato con manico



Inscatolato



In angolare



- **Materiale:** Polietilene A.D.
- **Elevatissima resistenza e stabilità meccanica alle basse temperature:** - 40°C
- **Sono sovrapponibili e indeformabili.**
- **Colore:** Bianco
- **Massima igiene perché le superfici sono perfettamente lisce.**
- **Indispensabili nell'industria della "macellazione" e "conservazione" della carne.**
- **Per usi alimentari**



I piedi sono rinforzati con bulloni in acciaio inox per garantire la massima resistenza anche durante operazioni di trascinamento su pavimento.

La particolare forma dei piedi permette una sovrapposizione distanziata, efficace e sicura, che consente una ottima areazione fra le vasche.

Sono dotate di maniglie solide e robuste per il trasporto.

Numero articolo	Capacità litri	Peso gr.	Misure esterne	Misure interne	Colore
PL 26/50	50	5000	820x525x200	750x470x150	Bianco



Carrello in acciaio inox - Tipo alto

Particolarmente adatto per lavorazioni al banco

Altezza da terra cm. 82

Numero articolo	altezza mm		Materiale ruote	Ø ruote mm
PL 26/5050	800	per Baltresche PL 26/50	nylon	125



Carrello in acciaio inox - Tipo basso

Numero articolo		Materiale ruote	Ø ruote mm
PL 26/5024	per Baltresca PL 26/50	nylon	125



Vasca idonea alla surgelazione

Materiale: Polietilene A.D.

Numero articolo	Capacità litri	Peso gr.	Misure esterne	Misure interne	Colore
PL 24/40	40	1700	720x480x180	650x410x170	Bianco



Carrelli per cassette norma europa - mm 600x400

I carrelli sono privi di cadmio. Fisiologicamente innocui utilizzati principalmente nel settore farmaceutico e alimentare. Inoltre sono costruiti nel rispetto delle raccomandazioni ISB per le cassette per il trasporto della carne (norme DIN/ISO 55423) nonché delle norme della Germania e degli U.S.A. in materia di trasporto per prodotti alimentari (Ministero della Sanità Pubblica di Germania e F.D.A. - Food & Drug Administration).



Carrello per cassette norma europa 600x400

Materiale: ABS

4 Ruote girevoli in nylon ø 100 mm con supporto in ferro zincato

Portata kg.250.

Numero articolo	Descrizione
PL 60406/GR	Colore Rosso
PL 26/5030	manico per traino in ferro zincato

Adatto a tutte le cassette aventi dimensioni di base 600x400 mm. e dimensioni inferiori. Disegnato tenendo presente che deve permettere una facile pulizia.

Carrello con pianale grigliato

Materiale: ABS

4 ruote in Nylon Ø 100 mm, con supporto in ferro zincato

Portata kg.250.

Tutti gli angoli sono aperti all'interno per una maggiore pulizia e l'acqua ne fuoriesce prima che sia immesso nelle celle frigorifere

Numero articolo	Descrizione
PL 60408/GB	colore blu



Cassette sovrapponibili norma europa e per la carne mm 600x400

- **Materiale:** Polietilene alta densità.
- **Per usi alimentari.**
- **Resistenza alla temperatura:** - 40°C + 80°C e durante il lavaggio fino a 120°C
- **Carico massimo impilabile kg. 250.**

Fondo e pareti forate

Numero articolo	Capacità litri	Peso gr.	Misure esterne	Misure interne	Colore
PL 22/60 B	10	930	600x400x60	565x360x48	Bianco
PL 22/90 B	15	1190	600x400x90	565x360x75	Bianco



Fondo e pareti forate

Numero articolo	Capacità litri	Peso gr.	Misure esterne	Misure interne	Colore
PL 22/125 B	23	1270	600x400x125	565x360x115	Bianco



Fondo e pareti piene

Numero articolo	Capacità litri	Peso gr.	Misure esterne	Misure interne	Colore
PL 20/70 C	15	1680	600x400x90	565x360x75	Bianco
PL 21/50 C	23	1860	600x400x125	565x360x115	Bianco



- maniglia chiusa - quantità minima, produzione 1.000 pz.

Fondo pieno e pareti forate

Numero articolo	Capacità litri	Peso gr.	Misure esterne	Misure interne	Colore
PL 20/70	15	1490	600x400x90	565x360x75	Bianco
PL 21/50	23	1660	600x400x125	565x360x115	Bianco



- maniglia chiusa - quantità minima, produzione 1.000 pz.

Cassetta per la carne Europol

- **Materiale:** Polietilene alta densità
- **Realizzata conformemente alle norme DIN 55423.**
- **Resistenza alla temperatura:** -20°C + 80°C e durante il lavaggio fino a 120°C
- **Colore:** Rosso

Numero articolo	Portata Kg	Peso gr.	Misure esterne	Misure interne
PL 60/25	25	1500	600x400x125	565x365x120
PL 60/40	40	2000	600x400x200	565x365x195
PL 60/50	50	3000	600x400x300	565x365x295
PL 60/40 C	Coperchio per cassette			



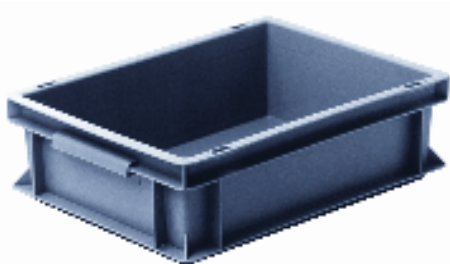
Cassette sovrapponibili norma europa mm300x200 - mm400x300

- **Materiale:** Polipropilene
- **Per usi alimentari**
- **Resistenza alla temperatura:** -20°C + 80°C e durante il lavaggio fino a 120°C
- **Colori:** grigio (*standard*), blu, rosso, verde, giallo, bianco (*minimo 150 pz.*)
- **Possono essere personalizzate con stampa a caldo, minimo 200 pz.**
- **Le cassette mm 400x300 e 600x400 chiuse possono essere fornite in materiale conduttivo**



Fondo e pareti chiuse

Numero articolo	Capacità litri	Peso gr.	Misure esterne	Misure interne	Esecuzione maniglie
PL 648	5	490	300x200x120	260x160x100	chiusa
PL 649	7	650	300x200x170	260x160x150	chiusa



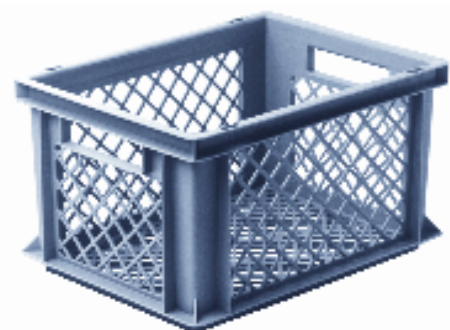
Fondo e pareti chiuse

Numero articolo	Capacità litri	Peso gr.	Misure esterne	Misure interne	Esecuzione maniglie
PL 651	10	880	400x300x120	353x253x117	a conchiglia
PL 661	14	920	400x300x170	355x255x165	passante
PL 652	20	1190	400x300x220	353x253x217	passante
PL 653	31	1590	400x300x320	353x253x317	passante



Fondo chiuso e pareti forate

Numero articolo	Capacità litri	Peso gr.	Misure esterne	Misure interne	Esecuzione maniglie
PL 671	14	770	400x300x170	355x255x165	passante
PL 662	20	960	400x300x220	353x253x217	passante
PL 663	31	1240	400x300x320	353x253x317	passante

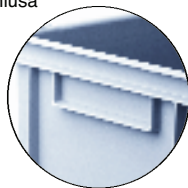


Fondo e pareti forate

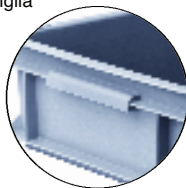
Numero articolo	Capacità litri	Peso gr.	Misure esterne	Misure interne	Esecuzione maniglie
PL 672	20	860	400x300x220	353x253x217	passante
PL 673	31	1120	400x300x320	353x253x317	passante

Cassette sovrapponibili norma europa - mm 600x400

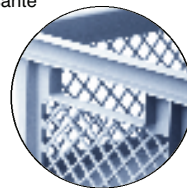
maniglia chiusa



maniglia a conchiglia



maniglia passante



Fondo e pareti chiuse

Numero articolo	Capacità litri	Peso gr.	Misure esterne	Misure interne	Esecuzione maniglie
PL 654	15	1350	600x400x 75	553x353x 71	chiusa
PL 660	24	1400	600x400x120	555x355x115	a conchiglia
PL 656	33	1850	600x400x150	553x353x146	passante
PL 640	42	2120	600x400x220	555x355x215	passante
PL 658	55	2710	600x400x280	553x353x276	passante
PL 659	70	3300	600x400x336	553x353x332	passante
PL 680	80	4120	600x400x420	550x350x415	passante



Fondo chiuso e pareti forate

Numero articolo	Capacità litri	Peso gr.	Misure esterne	Misure interne	Esecuzione maniglie
PL 664	15	1200	600x400x 75	553x353x 71	chiusa
PL 670	24	1200	600x400x120	555x355x115	a conchiglia
PL 666	33	1580	600x400x150	553x353x146	passante
PL 665	42	1550	600x400x220	555x355x215	passante
PL 667	50	2000	600x400x236	553x353x232	passante
PL 668	55	2360	600x400x280	553x353x276	passante
PL 669	70	2760	600x400x336	553x353x332	passante
PL 681	80	3540	600x400x420	550x350x415	passante



Fondo e pareti forate

Numero articolo	Capacità litri	Peso gr.	Misure esterne	Misure interne	Esecuzione maniglie
PL 674	15	1050	600x400x 75	553x353x 71	chiusa
PL 676	33	1460	600x400x150	553x353x146	passante
PL 675	42	1560	600x400x220	555x355x215	passante
PL 677	50	1850	600x400x236	553x353x232	passante
PL 678	55	2115	600x400x280	553x353x276	passante
PL 679	70	2560	600x400x336	553x353x332	passante
PL 684	80	3230	600x400x420	550x350x415	passante

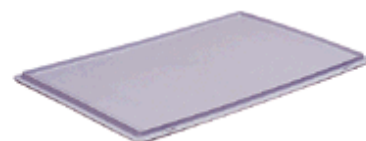


Coperchio

PL 648/C Coperchio per cassette 300x200

PL 651/C Coperchio per cassette 400x300

PL 655/C Coperchio per cassette 600x400



Gancetto per chiusura coperchi

PL 650



Cassette sovrapponibili norma europa - mm 400x300 mm 600x400

- **Materiale:** Polietilene alta densità
- **Resistenza alla temperatura** -40°C. +80°C e durante il lavaggio fino a 120°C.
- **Per usi alimentari.**

Fondo e pareti piene



Numero articolo	Capacità litri	Peso gr.	Misure esterne	Misure interne	Colore	Maniglia
PL 1911	10	650	400x300x100	365x265x 95	Bianco	chiusa
PL 1925	35	1740	400x300x320	365x265x 315	Bianco	passante
PL 1912	12	1000	600x400x 70	565x365x 65	Bianco	chiusa
PL 1914	20	1220	600x400x100	565x365x 95	Bianco	chiusa
PL 1916	28	1400	600x400x130	565x365x 125	Bianco	chiusa
PL 1918	45	1480	600x400x195	565x365x 190	Bianco	passante
PL 1926	50	2010	600x400x240	565x365x235	Bianco	passante
PL 1920	60	2490	600x400x320	565x365x 315	Bianco	passante

Fondo pieno e pareti forate



Numero articolo	Capacità litri	Peso gr.	Misure esterne	Misure interne	Colore	Maniglia
PL 1971	10	590	400x300x100	365x265x 95	Bianco	chiusa
PL 1972	45	1460	600x400x195	565x365x 190	Bianco	passante
PL 1998	50	1800	600x400x240	565x365x235	Bianco	passante
PL 1974	60	2120	600x400x320	565x365x 315	Bianco	passante

Cassetta forata



Numero articolo	Capacità litri	Peso gr.	Misure esterne	Misure interne	Colore	Maniglia
PL 1976	12	1030	600x400x 70	565x365x 55	Bianco	chiusa
PL 1978	20	1080	600x400x100	565x365x 85	Bianco	chiusa
PL 1980	28	1230	600x400x130	565x365x 115	Bianco	chiusa

Alveari sovrapponibili per cassette 600x400

Colore: Bianco

PL 1923 Alveare 24 scomparti dim. 560x360x45 - alloggiamento mm 85x90

PL 1922 Alveare 40 scomparti dim. 560x360x55 - alloggiamento mm 67x70

Alveari sovrapponibili per cassette 645x428

Colore: Bianco

PL 1921 Alveare 24 scomparti dim. 580x380x45 - alloggiamento mm 85x90

PL 1924 Alveare 40 scomparti dim. 580x380x55 - alloggiamento mm 67x70

Coperchi

Colore: Bianco

PL 1911/C per cassette 300x400

PL 1912/C per cassette 600x400

Coperchio PL 1875 C

per cassette: PL 1874 - PL 1875 - PL 1876 - PL 1877 - PL 1879

Colore: Bianco



Cassette sovrapponibili norma europa - mm 300x200, 600x400

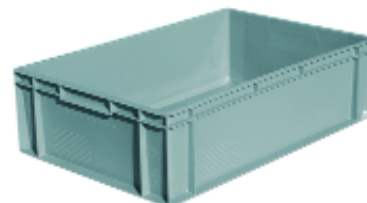
- **Materiale:** Polietilene alta densità
- **Resistenza alla temperatura:** -40° +80° e durante il lavaggio fino a 120°.
- **Colore grigio (standard) - bianco minimo 500 pezzi**

	Numero articolo	Capacità litri	Peso gr.	Misure esterne	Misure interne	Esecuzione maniglie
NEW	PL 903	11	700	400x300x120	367x269x116	chiusa
NEW	PL 904	16	825	400x300x170	367x269x166	chiusa
NEW	PL 905	21	1000	400x300x220	367x269x216	chiusa



Fondo chiuso e pareti forate

	Numero articolo	Capacità litri	Peso gr.	Misure esterne	Misure interne	Esecuzione maniglie
NEW	PL 913	23	1700	600x400x120	555x365x115	chiusa
NEW	PL 915	33	1900	600x400x170	555x365x165	chiusa
NEW	PL 917	40	2000	600x400x200	555x365x195	passante
NEW	PL 918	40	2100	600x400x200	570x370x195	chiusa



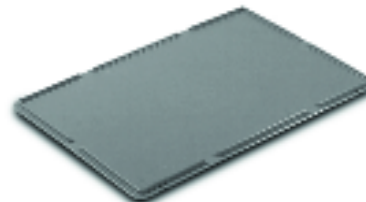
Fondo e pareti forate

	Numero articolo	Capacità litri	Peso gr.	Misure esterne	Misure interne	Esecuzione maniglie
NEW	PL 927	40	1750	600x400x200	570x370x195	passante



Coperchio

- NEW PL 903/C Coperchio per modelli 903 peso g 280
- NEW PL 913/CPL Coperchio per modelli 913 - 915 peso g 630



Fondo e pareti forate

	Numero articolo	Capacità litri	Peso gr.	Misure esterne	Misure interne	Colore
NEW	PL 931	9	725	600x400x 55	560x360x 50	Bianco
NEW	PL 933	19	1000	600x400x 90	560x360x 85	Bianco



Fondo e pareti piene

	Numero articolo	Capacità litri	Peso gr.	Misure esterne	Misure interne	Esecuzione maniglie
NEW	PL 941	9	900	600x400x 55	560x360x 50	Bianco
NEW	PL 943	19	1120	600x400x 90	560x360x 85	Bianco



Fondo pieno e pareti forate

	Numero articolo	Capacità litri	Peso gr.	Misure esterne	Misure interne	Esecuzione maniglie
NEW	PL 951	9	870	600x400x 55	560x360x 50	Bianco
NEW	PL 953	19	1050	600x400x 90	560x360x 85	Bianco



Cassette sovrapponibili

- Materiale: Polipropilene
- Per usi alimentari



Fondo e pareti piene

Numero articolo	Capacità litri	Peso gr.	Misure esterne	Misure interne	Colore
PL 1875	14	980	645x428x 65	600x400x 60	Bianco
PL 1874	19	1200	645x428x 85	600x400x 80	Bianco
PL 1876	25	1400	645x428x115	600x400x 110	Bianco
PL 1877	40	1700	645x428x175	600x400x 170	Bianco
PL 1879	50	2000	645x428x215	600x400x210	Bianco
PL 187724	Carrello in acciaio con manico ruote nylon Ø100				



Cassette trasparenti con coperchio

Numero articolo	Capacità litri	Peso gr.	Misure esterne	Misure interne	Colore
NEW PL 1908	20	980	380x285x295	280x205x275	Trasparente
NEW PL 1909	40	1620	580x380x255	475x310x240	Trasparente
NEW PL 1910	60	2050	580x380x375	475x310x360	Trasparente



Cassette sovrapponibili infilabili con coperchio a chiusura ermetica

Numero articolo	Capacità litri	Peso gr.	Misure esterne	Misure interne	Colore
PL 1991	15	750	400x300x200	350x245x200	Bianco
PL 1992	30	1000	500x400x250	450x345x250	Bianco



Cassette con coperchio e ganci di chiusura

Numero articolo	Capacità litri	Peso gr.	Misure esterne	Misure interne	Colore
PL 1882	15	1100	350x250x200	320x220x200	Bianco
PL 1878	20	1260	400x300x200	365x265x200	Bianco/trasparente
PL 1884	30	1450	450x350x250	410x310x237	Bianco
PL 1880	40	2600	500x400x250	470x365x240	Bianco
PL 1886	50	3200	550x400x290	520x365x280	Bianco
PL 1881	60	3800	620x400x310	585x365x295	Bianco
PL 1885	100	4800	750x445x400	700x395x380	Bianco

Cassette sovrapponibili

• Materiale: Polietilene alta densità

Fondo e pareti piene

Materiale: Polietilene alta densità

• con fori laterali per scarico acqua

Numero articolo	Capacità litri	Peso gr.	Misure esterne	Misure interne	Colore
PL 3000	3	250	380x170x 65	355x152x 60	Bianco
PL 3001	10	630	430x320x 95	390x290x 90	Bianco
PL 3003	16	1070	540x350x110	515x325x100	Bianco
• PL 3005	16	1000	540x350x110	515x325x100	Bianco
PL 3002	20	1200	480x410x140	425x375x137	Bianco
PL 3004	55	2860	760x440x205	700x400x200	Bianco



Fondo e pareti piene

Materiale: Polietilene alta densità

Numero articolo	Capacità litri	Peso gr.	Misure esterne	Misure interne	Colore
PL 602 B	20	1070	440x315x200	380x280x195	Bianco
PL 602 G	20	1070	440x315x200	380x280x195	Grigio
PL 605 B	30	1590	500x415x200	450x380x195	Bianco
PL 605 G	30	1590	500x415x200	450x380x195	Grigio
PL 603 B	50	2150	625x365x285	560x330x280	Bianco
PL 603 G	50	2150	625x365x285	560x330x280	Grigio
PL 604 B	80	3170	725x440x330	650x380x320	Bianco
PL 604 G	80	3170	725x440x330	650x380x320	Grigio
PL 606 B	100	4700	770x445x390	700x400x380	Bianco
PL 606 G	100	4700	770x445x390	700x400x380	Grigio
PL 601 B	100	4300	600x500x445	535x450x430	Bianco
PL 601 G	100	4300	600x500x445	535x450x430	Grigio
PL 607 B	130	5500	830x570x360	750x500x350	Bianco
PL 607 G	130	5500	830x570x360	750x500x350	Grigio



Coperchio

Materiale: Polistirolo antiurto

Numero articolo	Colore	Numero articolo	Colore
PL 601 C	Bianco	PL 606 C	Bianco
PL 603 C	Bianco	PL 607 C	Bianco
PL 604 C	Bianco	PL 3004 C	Bianco
PL 605 C	Bianco		



Carrelli per cassette

Carrelli in acciaio inox

Ruote in nylon Ø 100 mm

Numero articolo	Capacità cassetta litri
PL 60324	50
PL 60424	80
PL 60624	100
PL 60724	130

Carrelli in ferro verniciato

Ruote in gomma Ø 100 mm

Numero articolo	Capacità cassetta litri
PL 6011	100
PL 6031	50
PL 6041	80
PL 6061	100
PL 6071	130
PL 30041	55

Carrelli in ferro verniciato

Ruote in nylon Ø 100 mm

Numero articolo	Capacità cassetta litri
PL 6012	100
PL 6032	50
PL 6042	80
PL 6062	100
PL 6072	130
PL 30042	55



Cassette sovrapponibili e infilabili norma europa - mm 600x400

- Materiale: Polipropilene.
- Da vuote si infilano una nell'altra tramite rotazione di 180° riducendo 2/3 del volume.
- Resistenza alla temperatura - 20°C + 80°C e durante il lavaggio fino a 120°C.
- Per usi alimentari (esclusi gli articoli PL 2810 - PL 2812 - PL 2814).
- Carico massimo impilabile kg. 300.



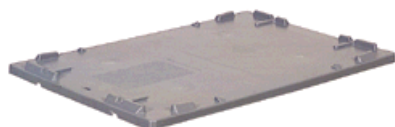
Fondo e pareti piene

Numero articolo	Capacità litri	Peso gr.	Misure esterne	Colore
PL 20/32 R	32	1750	600x400x200	Rosso
PL 20/32 G	32	1750	600x400x200	Grigio
PL 30/50 R	50	2600	600x400x300	Rosso
PL 30/50 G	50	2600	600x400x300	Grigio
PL 40/70 R	70	3100	600x400x400	Rosso
PL 40/70 G	70	3100	600x400x400	Grigio



Fondo e pareti forate

Numero articolo	Capacità litri	Peso gr.	Misure esterne	Colore
PL 20/32 BR	32	1530	600x400x200	Rosso
PL 20/32 BG	32	1530	600x400x200	Grigio
PL 30/50 BR	50	2170	600x400x300	Rosso
PL 30/50 BG	50	2170	600x400x300	Grigio
PL 40/70 BR	70	2550	600x400x400	Rosso
PL 40/70 BG	70	2550	600x400x400	Grigio



Coperchio

Numero articolo	Colore
PL 30/40 C	Grigio



Fondo e pareti piene

Numero articolo	Capacità litri	Peso gr.	Misure esterne	Colore
PL 20/32 B	32	1400	600x400x200	Bianco



Fondo e pareti forate

Numero articolo	Capacità litri	Peso gr.	Misure esterne	Colore
PL 20/32 BB	32	1200	600x400x200	Bianco

Cassette sovrapponibili e infilabili - mm 460x340 - mm 890x500

• Materiale: Polietilene alta densità.

Fondo e pareti piene

Materiale: Polietilene alta densità

Numero articolo	Capacità litri	Peso gr.	Misure esterne	Colore
PL 23/75 R	75	4200	885x500x235	Rosso
PL 23/75 G	75	4200	885x500x235	Grigio



Fondo e pareti piene

Numero articolo	Capacità litri	Peso gr.	Misure esterne	Misure interne	Colore
PL 2810	25	1350	455x340x250	400x305x240	Grigio
PL 2812	40	2000	555x345x300	490x310x295	Grigio
PL 2814	75	3500	755x455x310	630x410x305	Grigio



Fondo e pareti piene

Numero articolo	Capacità litri	Peso gr.	Misure esterne	Misure interne	Colore
PL 2813 B	60	2600	630x440x330	530x410x325	Bianco
PL 2813 R	60	2600	630x440x330	530x410x325	Rosso



Fondo pieno e pareti forate

Numero articolo	Capacità litri	Peso gr.	Misure esterne	Misure interne	Colore
PL 8350	80	2500	620x500x380	550x445x365	Bianco
PL 8350/C	Coperchio				Bianco



Fondo pieno e pareti forate

Numero articolo	Capacità litri	Peso gr.	Misure esterne	Misure interne	Colore
PL 8351	130	4500	770x500x440	690x450x425	Bianco



Cassette sovrapponibili

- Materiale: Polietilene alta densità
- Per usi alimentari



Fondo e pareti forate

Numero articolo	Capacità litri	Peso gr.	Misure esterne	Misure interne	Colore
PL 1779	25	1200	580x390x180	556x367x160	Bianco



Fondo e pareti piene

Numero articolo	Capacità litri	Peso gr.	Misure esterne	Misure interne	Colore
PL 2561	40	1900	530x350x310	510x325x305	Rosso
PL 2571	60	2500	600x400x320	570x375x315	Rosso



Fondo pieno e pareti forate

Numero articolo	Capacità litri	Peso gr.	Misure esterne	Misure interne	Colore
PL 2560	40	1700	530x350x310	510x325x305	Rosso
PL 2570	60	2300	600x400x320	570x375x315	Rosso



Fondo e pareti forate

Numero articolo	Capacità litri	Peso gr.	Misure esterne	Misure interne	Colore
PL 2562	40	1400	530x350x310	510x325x305	Rosso
PL 2572	60	2200	600x400x320	570x375x315	Rosso

Ceste infilabili

Fondo e pareti forate

Materiale: Polietilene alta densità

Numero articolo	Capacità litri	Peso gr.	Misure esterne	Misure interne	Colore
PL 1774	6	200	340x270x110	310x250x105	Bianco
PL 1776	15	400	500x350x140	470x320x135	Bianco



Fondo pieno e pareti forate

Materiale: Polietilene bassa densità

Numero articolo	Capacità litri	Peso gr.	Misure esterne	Misure interne	Colore
PL 1780	40	1150	570x360x340	502x312x330	Bianco
PL 2512	60	1900	660x450x340	580x335x335	Bianco
PL 2513	80	2300	680x460x375	590x410x370	Bianco
PL 2515	100	3000	780x520x400	680x480x390	Bianco



Fondo e pareti piene

Materiale: Polietilene bassa densità

Numero articolo	Capacità litri	Peso gr.	Misure esterne	Misure interne	Colore
PL 1777	40	1500	570x360x340	502x312x330	Bianco
PL 2516	60	2500	660x450x340	580x335x335	Bianco
PL 2517	90	3000	680x460x375	590x410x370	Bianco
PL 2518	100	3600	780x520x400	680x480x390	Bianco



Coperchio

Materiale: Polietilene bassa densità

Numero articolo	
PL 2516 C	Coperchio per cassetta PL 2516
PL 2517 C	Coperchio per cassetta PL 2517
PL 2518 C	Coperchio per cassetta PL 2518



Fondo e pareti piene

Materiale: Polietilene bassa densità

• Non per uso alimentare

Numero articolo	Capacità litri	Peso gr.	Misure esterne	Misure interne	Colore
PL 2510 R	40	2000	410x410x340	370x370x330	Rosso
• PL 2510 N	40	2000	410x410x340	370x370x330	Nero
PL 2511 R	60	2400	480x480x380	430x430x370	Rosso
• PL 2511 N	60	2400	480x480x380	430x430x370	Nero



Contenitori per magazzino e valigie



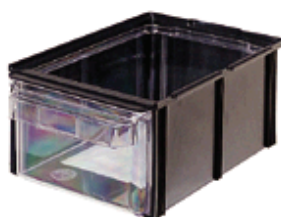
Materiale: Polistirolo antiurto
 • Materiale: Polietilene alta densità
 Colore: Verde

Numero articolo	Misure mm
• PL 3210	92x100x 50
PL 3211	100x175x 76
PL 3212	146x230x125
PL 3213	206x328x155
PL 3214	306x485x185
PL 3217	380x610x250
• PL 3216	437x570x247
• PL 3215	437x700x301



Materiale: Polietilene alta densità
 Colore: Verde

Numero articolo	Misure mm
PL 3221	307x480x185
PL 3222	437x570x247
PL 3223	437x700x301



Cassettiere trasparenti autocomponibili

Materiale:
 - Struttura esterna: Polistirolo antiurto nero
 - Cassetti: Polistirolo trasparente alimentare

Numero articolo	Misure mm	Peso g	misure cassette
PL 2100	215x152x120	400	180x100x 95
PL 2110	450x317x189	2250	400x250x164
PL 2120	312x215x155	1135	270x150x130

Valigie in plastica

Materiale: polietilene alta densità

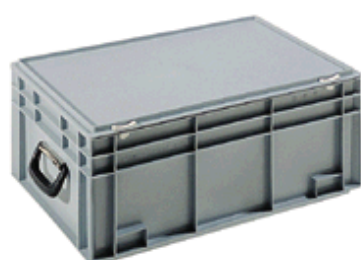
Leggere e resistenti, allo stesso tempo più economiche rispetto a quelle tradizionali in metallo

Colore: Grigio



1 maniglia sul lato lungo

Numero articolo	Misure mm
PL 691	400x300x133
PL 692	400x300x233
PL 693	400x300x333
PL 694	600x400x 88
PL 699	600x400x133



2 maniglie sui lati corti

Numero articolo	Misure mm
PL 696	600x400x249
PL 697	600x400x293
PL 698	600x400x349

Cassettiere

Cassettiere dotate di cassetti ad apertura basculante

Grazie alla loro particolare struttura componibile ad incastro possono realizzare intere superfici oppure con l'ausilio di un telaio si possono appendere a pareti o su un banco di lavoro.

Ideali per contenere minuterie metalliche, parti di ricambio, materiale elettrico, spinotti, viterie, etc.

Prodotte in materiale plastico resistente agli urti e dotate di cassetti trasparenti ribaltabili ed estraibili.

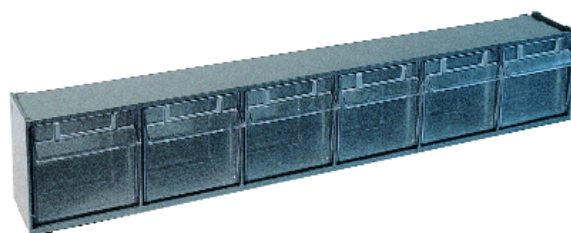


Vano cassetiera dotato di 6 cassetti trasparenti

Colore: grigio chiaro

dimensioni: 600x112x95 mm

codice: PL 1006



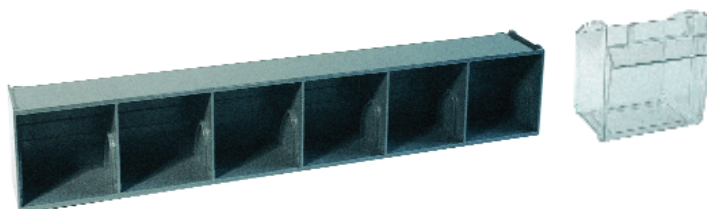
Solo contenitore per 6 cassetti

codice: PL 1006A

Cassetto trasparente

dimensioni: 88x99x65 mm

codice: PL 1006B

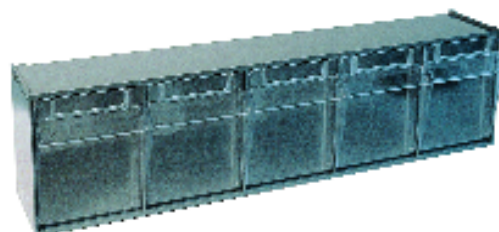


Vano cassetiera dotato di 5 cassetti trasparenti

Colore: grigio chiaro

dimensioni: 600x165x140 mm

codice: PL 1005



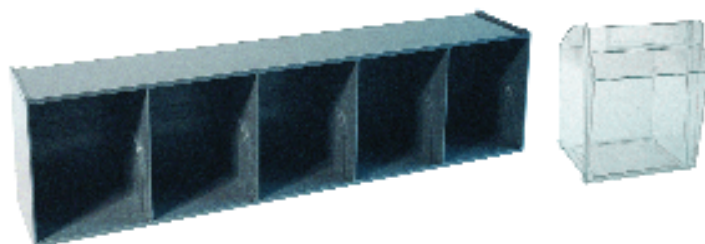
Solo contenitore per 5 cassetti

codice: PL 1005A

Cassetto trasparente

dimensioni: 110x148x98 mm

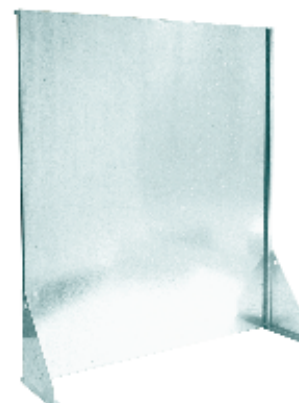
codice: PL 1005B



Supporto in lamiera zincata da porre sul banco di lavoro o a parete

dimensioni: 600x700 mm

codice: PL 1000



Bacinelle e vaschette



Vaschette in ABS

Colore: Bianco

Numero articolo	Misure mm
PL 1505	200x150x40
PL 1509	200x150x80
PL 1506	300x150x40
PL 1510	300x150x80
PL 1508	250x250x40
PL 1512	250x250x80
PL 1507	350x250x40
PL 1511	350x250x80
PL 1513	400x300x20
PL 1514	400x300x40
PL 1515	400x300x80



Bacinelle rettangolari

Materiale: Polistirolo

Colore: Bianco

Numero articolo	Misure mm
PL 1630	270x190x30
PL 1631	450x320x40
PL 1632	550x340x50



Bacinelle svasate

Materiale: Polietilene alta densità

Colore: Bianco

Numero articolo	Capacità litri	Peso gr	Misure mm
PL 549	6	320	340x240x100
PL 549C	coperchio per bacinella litri 6		
PL 548	12	660	505x350x114
PL 552	20	920	530x400x150



Bacinelle per uso fotografico

Materiale: Polipropilene

Colore: Bianco

Numero articolo	Misure sul fondo mm	Misure esterne mm
PL 1610	140x180x 40	180x230x 42
PL 1611	180x240x 60	250x310x 65
PL 1612	240x300x 70	310x370x 75
PL 1613	320x420x100	420x520x120
PL 1614	420x520x120	534x634x140
PL 1615	500x700x150	648x848x160



Cassette con coperchio

Materiale: Polietilene alta densità

Colore del corpo: Bianco

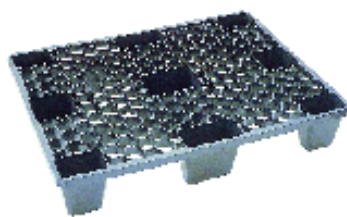
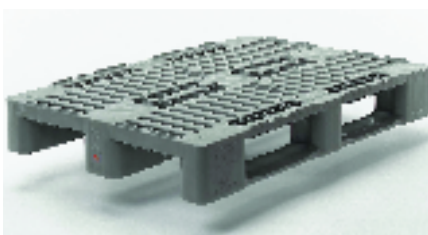
Colore del coperchio: Assortiti

Numero articolo	Misure mm
PL 9454	200x100x 70
PL 9446	230x170x100
PL 9456	300x200x100

PALLETS

PEDANE MODULARI

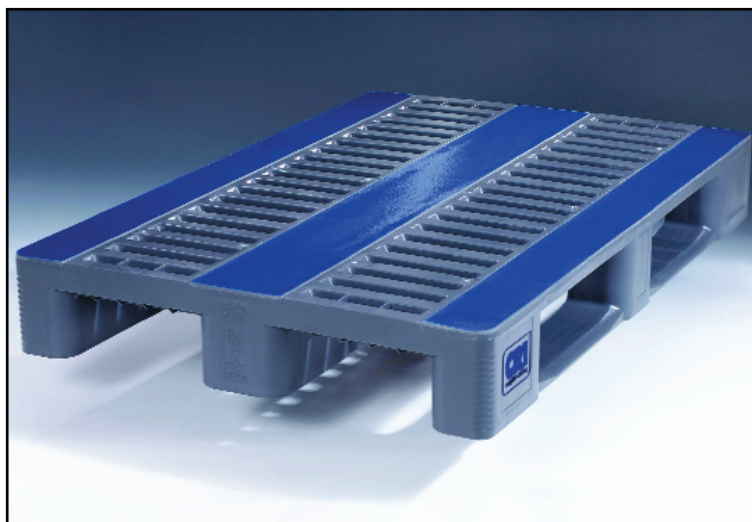
BARRIERE



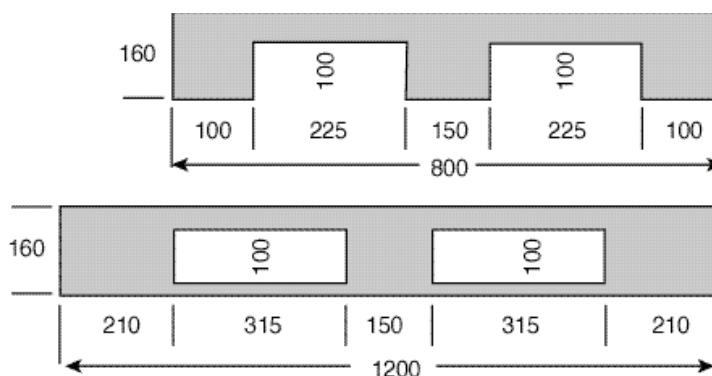
Pallet CR-1 mm 1200x800 - per scaffalatura a binari

Tipo CR1

Base:	3 pattini longitudinali
Dimensioni:	1200 x 800 mm
Altezza:	160 mm
Peso:	Kg 21,5
Portata statica:	Kg 7.500
Tipo di carico:	Carico distribuito uniformemente, portata su binari: Kg 1250 portata dinamica su forche: Kg 1500
Materiale:	HDPE alimentare con 3 barre in metallo annegate all'interno
Superficie:	antiscivolo
Colore standard:	blu / grigio



Numero articolo	descrizione
PL 2118	senza bordino antiscivolo



Pallet realizzato per soddisfare particolari esigenze del mercato in termini di resistenza e innovazione del materiale.

La costruzione e l'ingegneria di produzione conferiscono al pallet estrema resistenza alla flessione grazie alla presenza di 3 barre metalliche annegate all'interno in senso longitudinale.

La superficie superiore è realizzata in materiale morbido (polietilene bassa densità) che impedisce lo scivolamento della merce.

Caricato con cartoni il CR1 raggiunge un fattore di attrito che può essere paragonato a quello di un pallet di legno.

Per questa nuova caratteristica della superficie è stato possibile progettare un pallet cui non è indispensabile la presenza di bordi.

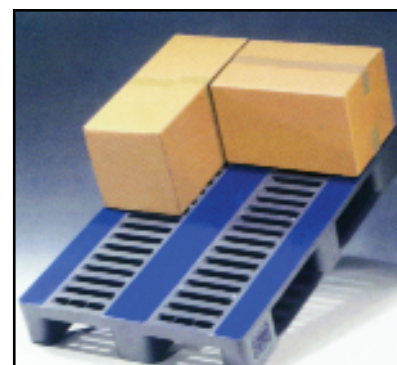
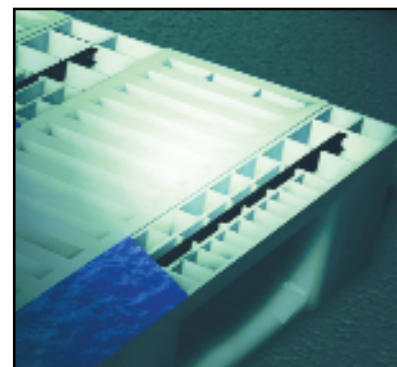
La sua portata per l'utilizzo su rack (scaffalatura a binari) è provata da test di operazioni pratiche. Debitamente caricati (1.000 Kg di sacchi) ad una temperatura ambiente di +40 °C per più di 10 ore i coefficienti di deformazione sono chiaramente ben inferiori ai limiti permessi.

Le barre di metallo rinforzanti integrate nel corpo del pallet sono fattori particolarmente importanti che contribuiscono a questo risultato.

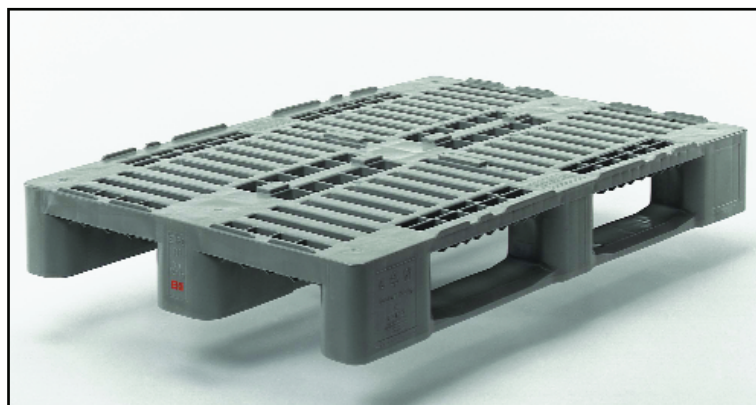
Inoltre sono inseriti 2 TRANSPONDERS da 13,56 Mhz che utilizzano la tecnologia RFID,

IMPORTANTE:

I pallet possono flettere in relazione al tipo di carico al quale sono sottoposti.

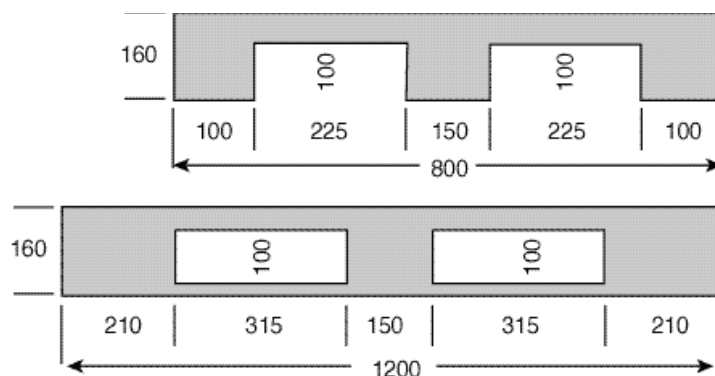


Pallet H-1 mm 1200x800 - per l'industria alimentare

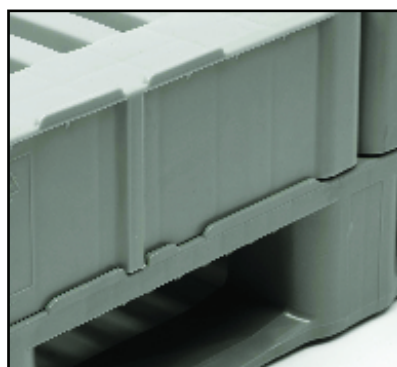


Tipo EURO H1

Base:	3 pattini longitudinali
Dimensioni:	1200 x 800 mm
Altezza:	160 mm
Peso:	Kg 18
Portata statica:	Kg 5000
Port. din. su forche:	Kg 1250
Portata su binari:	Kg 1000
Tipo di carico:	Cassette norma Europa, Carico distribuito uniformemente
Materiale:	HDPE alimentare
Colore standard:	grigio chiaro



Numero articolo	descrizione
PL 2111	con dispositivo di fissaggio centrale e bordino antiscivolo Altezza: 7 mm
PL 2111/I	senza dispositivo di fissaggio centrale e senza bordino
PL 2111/R	Materiale: HDPE rigenerato Colore: nero Base: 3 pattini aperti

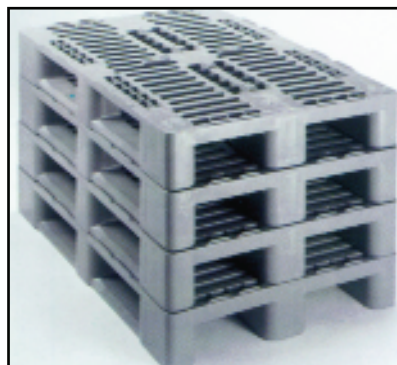


L'EURO H1 è il primo e unico pallet di plastica che si uniforma completamente alle specifiche EHI.

L'Università per la Scienza Applicata e la Società per Ricerca Alimentare di Berlino hanno confermato che questo pallet è conforme ai requisiti igienici della FDA e BGA.

La certificazione emessa dal "Fraunhofer Institute" di Dortmund dimostra l'estrema e lunga durata di questo pallet. Un altro aspetto molto importante da considerare è il marchio "GS" col quale è certificato e che evidenzia la sicurezza durante tutto il ciclo del trasporto.

L'EURO H1 è stato sviluppato in accordo allo standard del PACKAGING DEAL; rappresenta la base per il trasporto di cassette norma Europa e già corrisponde ai prossimi standard per imballo riciclato.



Rispondono inoltre agli standard stabiliti per l'utilizzo col "pooling system" per assicurare la razionalizzazione dei processi di movimentazione lungo tutta la catena distributiva. I dispositivi di fissaggio centrali e i bordi antiscivolo sui 4 lati del pallet sono importanti per un carico sicuro.

Inoltre garantiscono altrettanta sicurezza durante il trasporto da vuoti.

È un pallet ideale nei sistemi a rack o "sovrapposti". Le dimensioni del pallet rimangono stabili anche a temperature fra -40°C e +70°C.

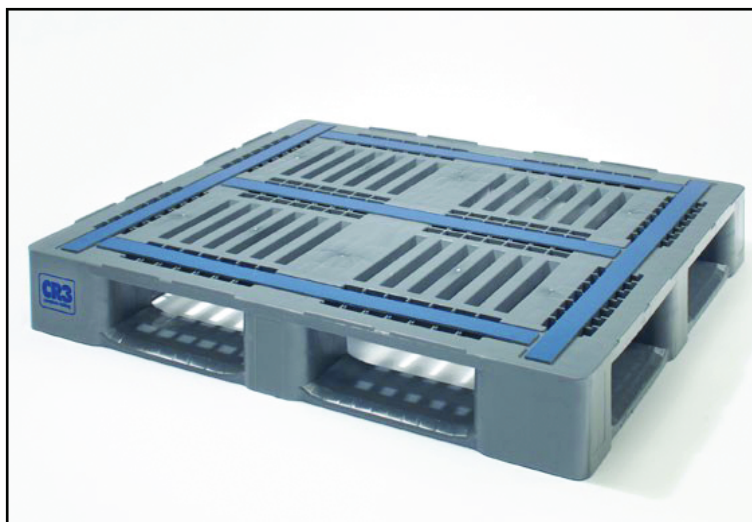
IMPORTANTE:

I pallet possono flettere in relazione al tipo di carico al quale sono sottoposti.

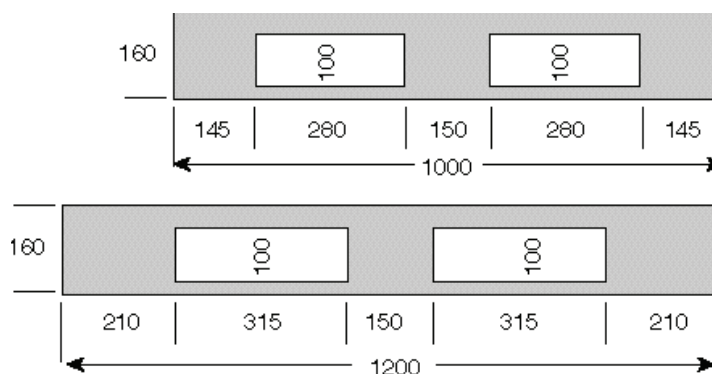
Pallet CR-3 mm 1200x1000 - per scaffalatura a binari

Tipo CR3-5

Base:	5 pattini
Dimensioni:	1200 x 1000 mm
Altezza:	160 mm
Peso:	Kg 27
Portata statica:	Kg 7500
Tipo di carico:	Carico distribuito uniformemente, portata su binari: Kg 1250 portata dinamica su forche: Kg 1500
Materiale:	HDPE alimentare con 5 barre in metallo annegate all'interno
Superficie:	antiscivolo
Colore standard:	blu / grigio



Numero articolo	descrizione
PL 2119	con bordino antiscivolo altezza 5 mm
PL 2119/1	senza bordino
PL 2119/3	versione con 3 pattini - peso 25,5 Kg



Pallet realizzato per soddisfare particolari esigenze del mercato in termini di resistenza e innovazione del materiale.

La costruzione e l'ingegneria di produzione conferiscono al pallet estrema resistenza alla flessione grazie alla presenza di 5 barre metalliche annegate all'interno.

La superficie superiore è realizzata in materiale morbido (polietilene bassa densità) che impedisce lo scivolamento della merce.

Caricato con cartoni il CR3 raggiunge un fattore di attrito che può essere paragonato a quello di un pallet di legno.

Per questa nuova caratteristica della superficie è stato possibile progettare un pallet cui non è indispensabile la presenza di bordi.

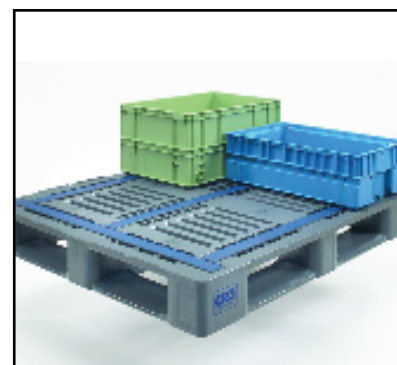
La sua portata per l'utilizzo su rack (scaffalatura a binari) è provata da test di operazioni pratiche. Debitamente caricati (1.000 Kg di sacchi) ad una temperatura ambiente di +40 °C per più di 10 ore i coefficienti di deformazione sono chiaramente ben inferiori ai limiti permessi.

Le barre di metallo rinforzanti integrate nel corpo del pallet sono fattori particolarmente importanti che contribuiscono a questo risultato.

Inoltre sono inseriti 2 TRANSPONDERS da 13,56 Mhz che utilizzano la tecnologia RFID,

IMPORTANTE:

I pallet possono flettere in relazione al tipo di carico al quale sono sottoposti.



Pallet H-3 mm 1200x1000 - per l'industria alimentare

Tipo EURO H3

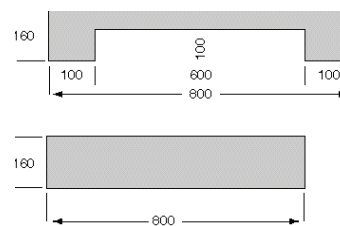
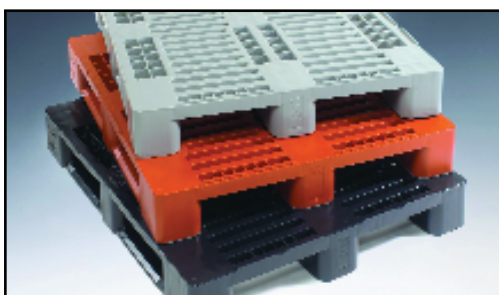
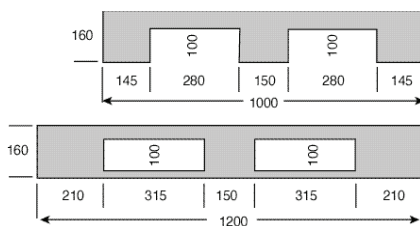
Base:	3 pattini longitudinali
Dimensioni:	1200 x 1000 mm
Altezza:	160 mm
Peso:	Kg 22
Portata statica:	Kg 5000
Port. din. su forche:	Kg 1250
Portata su binari:	Kg 850
Tipo di carico:	Cassette norma Europa, Carico distribuito uniformemente
Materiale:	HDPE alimentare
Colore standard:	grigio chiaro

Tipo EURO H2

Base:	2 pattini longitudinali
Dimensioni:	600 x 800 mm
Altezza:	160 mm
Peso:	Kg 9
Portata di carico:	Kg 500
Tipo di carico:	Cassette norma Europa, Carico distribuito uniformemente
Materiale:	HDPE alimentare
Colore standard:	grigio chiaro

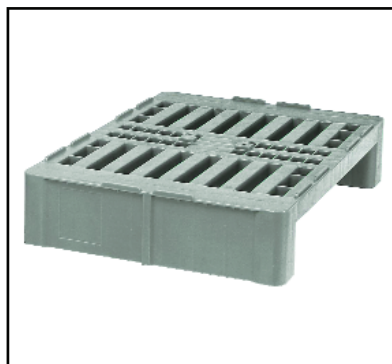
Numero articolo	descrizione
PL 2113	con dispositivo di fissaggio centrale e bordino antiscivolo altezza 8 mm
PL 2113/1	senza dispositivo di fissaggio centrale e senza bordino
PL 2113/R	Materiale: HDPE rigenerato Colore: nero

Numero articolo	descrizione
PL 2112	con dispositivo di fissaggio centrale e bordino antiscivolo altezza 7 mm



L'EURO H2 e H3 sono il proseguimento del concetto ben riuscito realizzato con L'EURO H1.

Rispondono agli standard stabiliti per l'utilizzo con "pooling system" per assicurare la razionalizzazione dei processi di movimentazione lungo tutta la catena distributiva. Grazie al piano liscio ed a una costruzione ottimale sono igienici e molto facili da pulire. Il polietilene ad alta densità assicura di operare a temperature da -40° a +70°C.



Pallet Euro H 2 mm 600x800

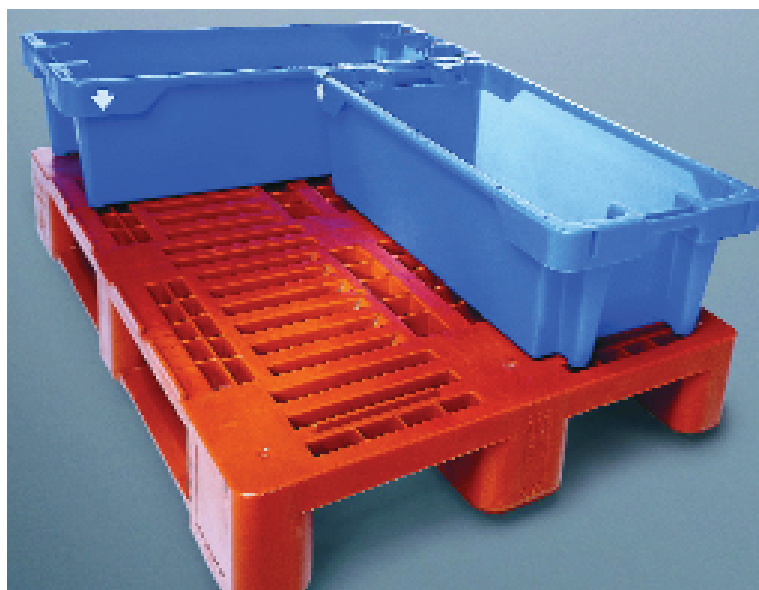
Sono adatti per tutti i sistemi di cassette norma Europa.

Il dispositivo di fissaggio centrale e i bordi antiscivolo sui 4 lati sono vantaggi importanti per un carico sicuro e per il trasporto sia da pieni, che da vuoti.

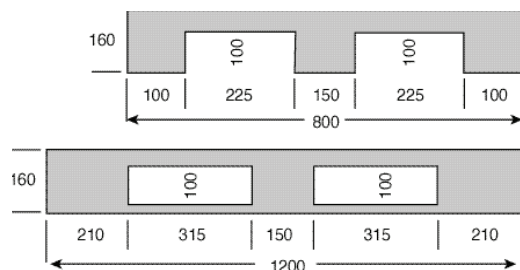
IMPORTANTE:

I pallet possono flettere in relazione al tipo di carico al quale sono sottoposti.

Pallet HF1 mm 1200x800 - per l'industria del pesce



Pallet HF 1 con cassetta PL 81651110

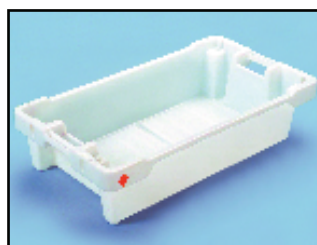


Tipo HF-1

Base:	3 pattini longitudinali
Dimensioni:	1200 x 800 mm
Altezza:	160 mm
Peso:	Kg 18
Portata:	statica Kg 5000 dinamica Kg 1500 su rack Kg 1000
Materiale:	HDPE alimentare
Colore standard:	arancione

Numero articolo	descrizione
PL 2111 F	con bordino altezza 11 mm
	utilizza cassette PL81651110

Numero articolo	descrizione	Dimensioni esterne	Dimensioni interne	Peso Kg	Materiale	Colore	Volume litri	Portata Kg/cad
PL81721011	cassetta pesce	800x450x190	645x400x180	2.6	HDPE	Bianco	35	20
PL81631010	cassetta pesce	800x450x270	645x400x260	3.8	HDPE	Bianco	60	40
PL81641010	cassetta pesce	890x560x235	725x495x228	4.3	HDPE	Bianco	75	50
PL81651110	eurocassetta pesce	800x400x225	670x340x220	2.6	HDPE	Bianco	40	25
PL83630300	cassetta pesce base forata	600x400x125	493x370x100	1.5	HDPE	Blue	15	10
PL83640300	cassetta filetto base forata	600x400x150	490x365x120	1.6	HDPE	Blue	20	15



87211011 - Kg 20



81631010 - Kg 40



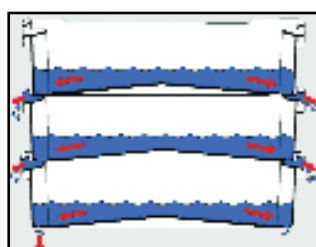
81651110 - Kg 25



81641010 - Kg 50



cassette sovrapposte e infilate



drenaggio

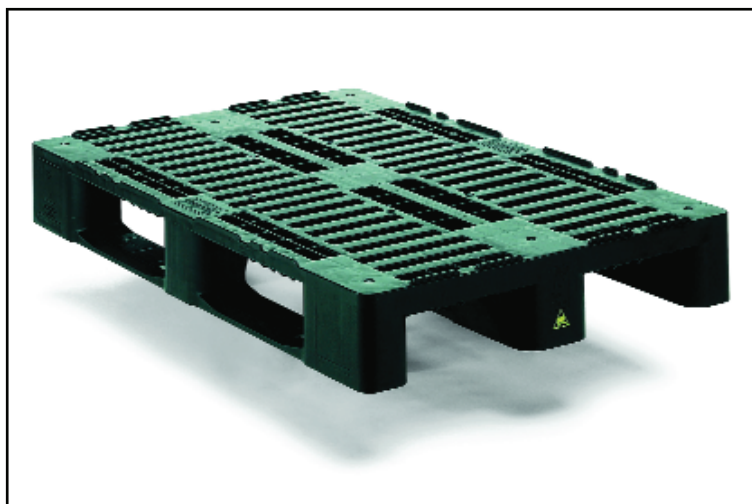


83630300 Kg10 + 83640300 Kg15

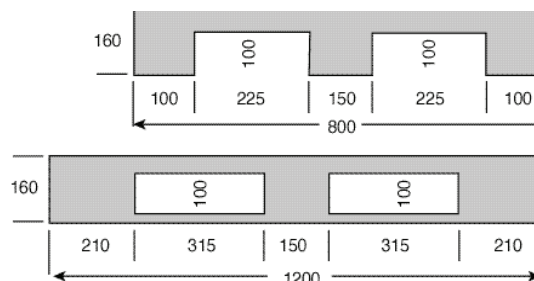
Pallet H1-L mm 1200x800 - conduttivo - ESD

Tipo H1-L

Base:	3 pattini longitudinali
Dimensioni:	1200 x 800 mm
Altezza:	160 mm
Peso:	Kg 17,5 senza blocchi centrali e pattini aperti Kg 20,5 con blocchi centrali e pattini chiusi
Portata:	statica Kg 5000 dinamica Kg 1000 - 1250 su rack Kg 850 - 1000 con bordino antiscivolo alt. 7 mm
Materiale:	PP
Colore:	nero



Numero articolo	descrizione
PL 2111 A/1	senza blocchi centrali
PL 2111 A	con blocchi centrali

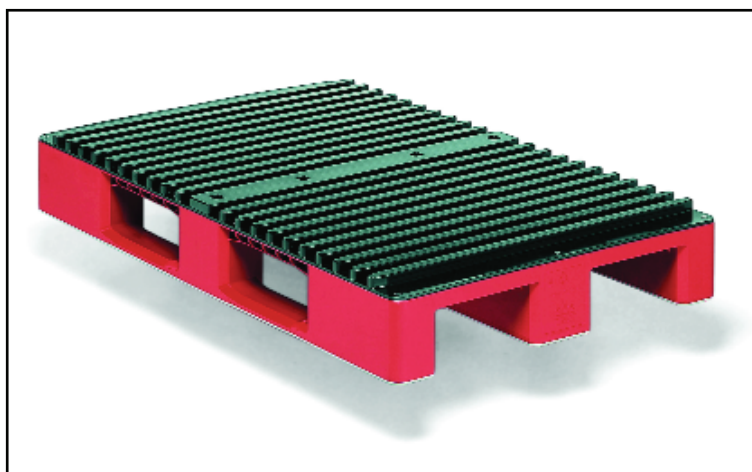


Pallet conduttivo con proprietà antiscariche elettrostatiche. Particolarmente indicato per l'industria automobilistica, elettronica, farmaceutica. Complemento naturale alle cassette conduttive (vedi pag. 24).

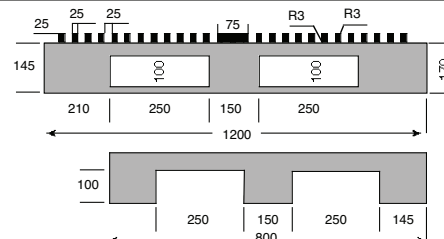
Pallet C5C Non-stop - mm 1200x800

Tipo C5C

Base:	3 pattini longitudinali
Dimensioni:	1200 x 800 mm
Altezza:	170 mm
Peso:	Kg 18
Materiale:	PP/ABS
Colore:	rosso-bruno
superficie:	nero



Numero articolo	descrizione
PL 2101 NS	pattini chiusi



Soluzione adatta all'industria della stampa. Ideale per lavorare in sinergia con macchine da stampa Heidelberg. Particolarmente vantaggioso per la stampa non-stop.

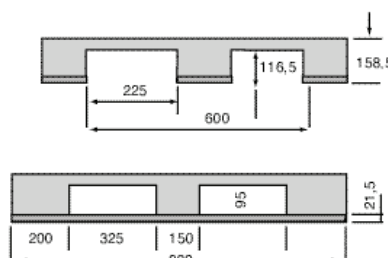
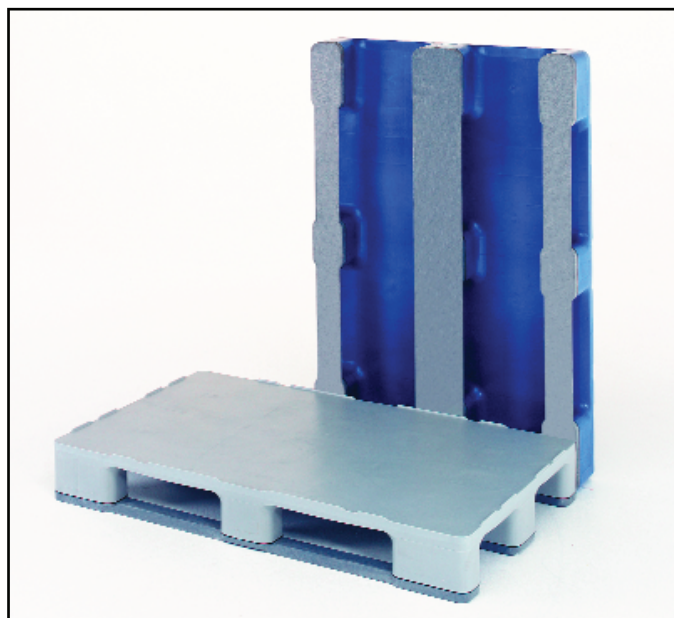
Pallets mm 1200x100 e 1200x800 - a pianale intero

Questi HYGIENIC PALLET con **pianale intero** e bordino antiscivolo sono particolarmente indicati dove è necessaria la massima igiene. Prodotti in PEHD alimentare estremamente robusto e facile da usare con tutti i tipi di "muletti" sono privi di asperità, con bordi e forma arrotondata che garantiscono la massima facilità di pulizia. La base ha solidi e massicci pattini di 22 mm di spessore ideali per essere utilizzati nei sistemi di trasporto automatici. Dimensioni secondo ISO, AFNOR, DIN, CEN.

Temperature: d'esercizio: da -20° C a +60°C

durante il lavaggio: fino a +100°C

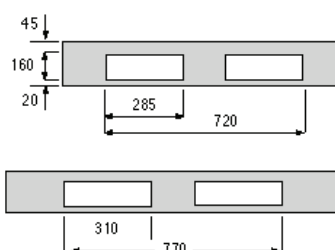
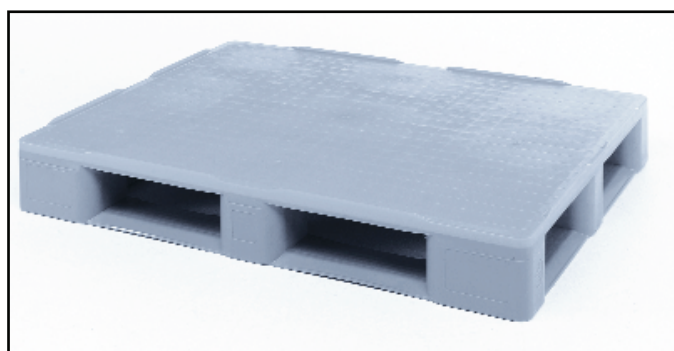
IMPORTANTE: I pallet possono flettere in relazione al tipo di carico al quale sono sottoposti.



Tipo A PIANALE INTERO

Base:	3 pattini longitudinali
Dimensioni:	1200 x 800 mm
Altezza:	160 mm
Peso:	Kg 18
Portata di carico:	statica Kg 4800 dinamica Kg 1200 "su forche" Kg 1000
Materiale:	HDPE alimentare
Colore standard:	grigio
Opzioni:	Colori diversi a richiesta (min 500 pz) Pattini e bordini possono essere rimossi Possibile personalizzazione (nome- logo)

Numero articolo	descrizione
PL 2115	con bordino antiscivolo



Tipo A PIANALE INTERO

Base:	5 pattini
Dimensioni:	1200 x 1000 mm
Altezza:	160 mm
Peso:	Kg 23
Portata di carico:	statica Kg 5000 dinamica Kg 1250 "su forche" Kg 1250
Materiale:	HDPE alimentare
Colore standard:	grigio
Opzioni:	Colori diversi a richiesta (min 500 pz) Pattini e bordini possono essere rimossi Possibile personalizzazione (nome- logo)

Numero articolo	descrizione
PL 2116	con bordino antiscivolo

Pannelli e piattaforme grigliate

Pannello grigliato

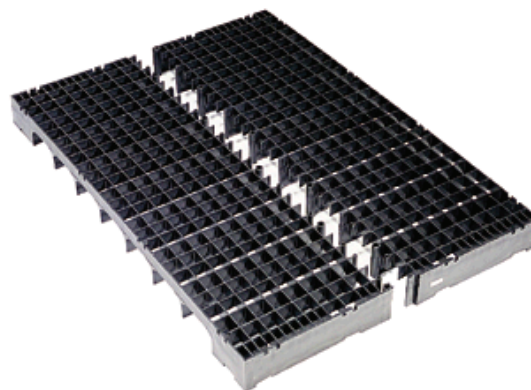
Materiale: Polipropilene

Portata: appoggiato al suolo Kg.2500,
su traverse Kg.600

Colore: Nero

- Agganciabili facilmente fra loro tramite l' impiego dei ganci "Rapid".
- Resistenti agli agenti chimici, alle temperature, all' abrasione e agli urti.

Numero articolo	Peso gr	Misure mm	Misure griglia
PL 2300	4200	1200x390x95	45x45



Gancio "rapid"

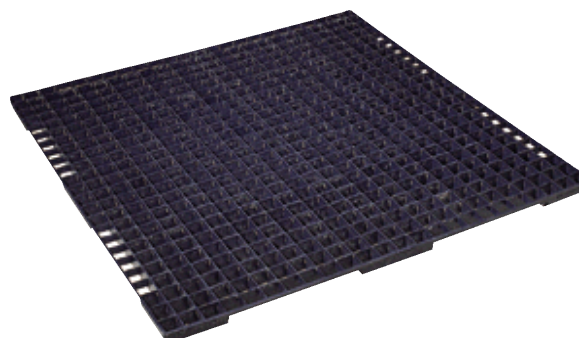
PL 2301



Piattaforma grigliata

Materiale: Polietilene alta densità

Numero articolo	Peso gr	Misure mm	Colore
PL 2222	9600	1200x1200x40	Nero



Bancalino

Materiale: Polietilene alta densità - alimentare

Colore: Bianco

Numero articolo	Peso gr	Misure mm
PL 2015	1000	540x390x45
PL 2016	1100	600x390x45



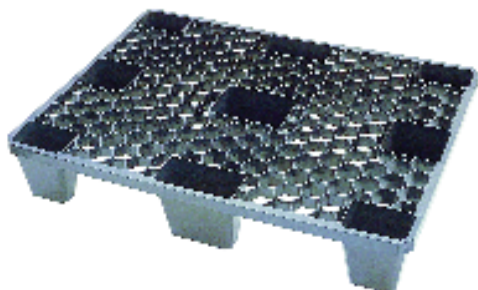
Pallets

Semipallet (inseribile)

Materiale: Polietilene alta densità

Portata statica Kg: 3000

Portata dinamica Kg: 600



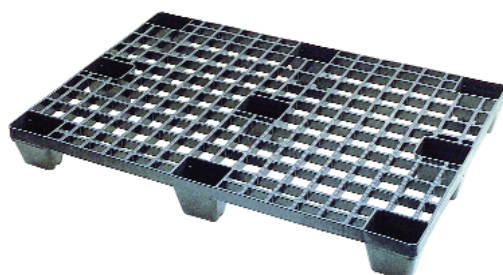
Numero articolo	Peso gr	Misure mm	Colore
PL 2215	3300	600x800x140	Nero rigenerato
PL 2216	3300	600x800x140	Bianco alimentare

Pallet leggero (inseribile)

Materiale: Polietilene alta densità

Portata statica Kg: 1000

Portata dinamica Kg: 300



Numero articolo	Peso gr	Misure mm	Colore
PL 2217	5400	800x1200x135	Nero rigenerato
PL 2213	7000	1000x1200x140	Nero rigenerato

Pallet a base quadrata (inseribile)

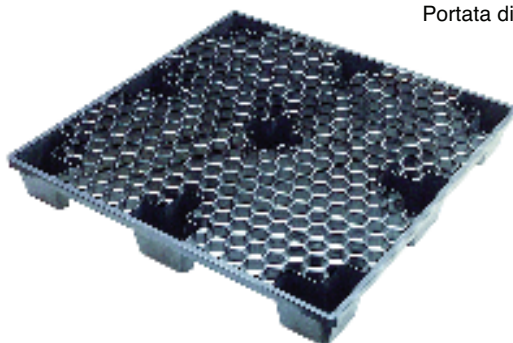
Per merce destinata al trasporto in container.

La dimensione di soli 1135 mm per lato consente di affiancare due pallets all'interno del container.

Materiale: Polietilene alta densità

Portata statica Kg: 4000

Portata dinamica Kg: 1200



Numero articolo	Peso gr	Misure mm	Colore
PL 2218	9700	1135x1135x140	Nero rigenerato
PL 2219	9700	1135x1135x140	Bianco alimentare

Pallets

Numero articolo	Peso gr	Misure mm
PL 2210	8400	800x1200x145
PL 2211	10000	1000x1200x145
PL 2212	10100	1200x1200x145

Pallet (inseribile)

Materiale: Polipropilene - rigenerato

Forcabile sui quattro lati

Portata statica Kg. 3000

Portata dinamica Kg. 1000

Colore: Nero



Numero articolo	Peso gr	Misure mm	Colore
PL 2102	7000	800x1200x130	Bianco alimentare
PL 2102/N	7000	800x1200x130	Nero rigenerato

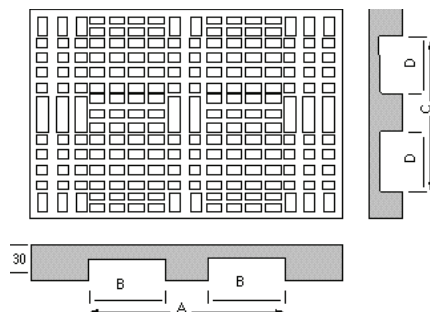
Pallet

Materiale: Polietilene alta densità

Portata statica Kg: 1800

Portata dinamica Kg: 600

Appoggio: a 9 piedi



A=600; B=220; C=750; D=295

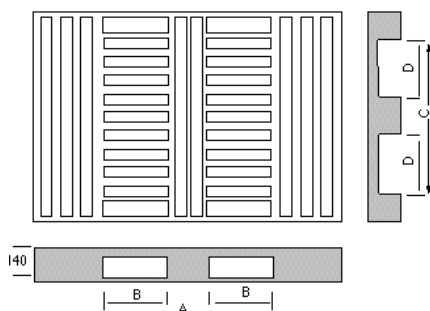
Numero articolo	Peso gr	Misure mm	Colore
PL 2104	9300	800x1000x140	Bianco alimentare
PL 2105	12400	800x1200x140	Bianco alimentare
PL 2105/N	12400	800x1200x140	Nero rigenerato
PL 2106	15000	1000x1200x140	Bianco alimentare
PL 2106/N	15000	1000x1200x140	Nero rigenerato
PL 2108	17100	1100x1300x140	Bianco alimentare

Pallet con bordino antiscivolo

Materiale: Polietilene alta densità

Portata statica Kg. 3000

Portata dinamica Kg. 1500



PL2104: A=655; B=250; C=610; D=230

PL2105: A=655; B=250; C=610; D=230

PL2106: A=650; B=250; C=600; D=225

PL2108: A=810; B=315; C=610; D=225

Pedane modulari

- I moduli si agganciano facilmente tra loro e consentono una rapida messa in opera.
- Gli scivoli laterali e angolari permettono di poter salire con carrelli.
- Sono molto robuste e pratiche.
- Sono isolanti, resistenti ad acidi, solventi, grassi.
- Hanno la possibilità di utilizzazione nei più svariati settori, con la possibilità di coprire qualsiasi superficie.
- Sono ideali in posti di lavoro dove si rimane in piedi a lungo.
- Hanno un effetto ammortizzante e sono antiscivolo.
- Costante dielettrica: 2,25 - 2,35.
- Resistività specifica di massa: $10^{17}/\text{cm}^2 \Omega$ misurata in conformità alle norme DIN 53482.

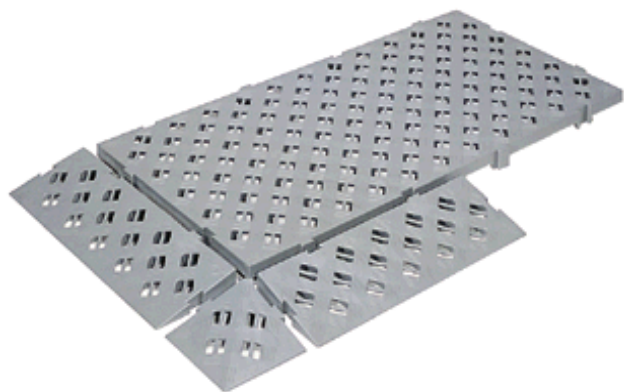
Pedane modulari

Materiale: Polietilene bassa densità

Agganciabile nei due sensi.

Portata 500 Kg/dm²

Altezza: 50 mm



Pedane modulari cm 60x60 - 60x120

Numero articolo	Peso gr	Misure mm	Colore
PL 2003 G	5000	1200x600x50	Grigio
PL 2003 R	5000	1200x600x50	Rosso
PL 2005 G	2600	600x600x50	Grigio
PL 2005 R	2600	600x600x50	Rosso
scivolo laterale			
PL 2006 G	700	600x200x50	Grigio
PL 2006 R	700	600x200x50	Rosso
scivolo angolare			
PL 2007 G	200	200x200x50	Grigio
PL 2007 R	200	200x200x50	Rosso

Pedane modulari cm 50x50 - 50x100

Numero articolo	Peso gr	Misure mm	Colore
PL 973 G	3225	1000x500x50	Grigio
PL 973 R	3225	1000x500x50	Rosso
PL 971 G	1730	500x500x50	Grigio
PL 971 R	1730	500x500x50	Rosso
scivolo laterale			
PL 975 G	565	500x200x50	Grigio
PL 975 R	565	500x200x50	Rosso

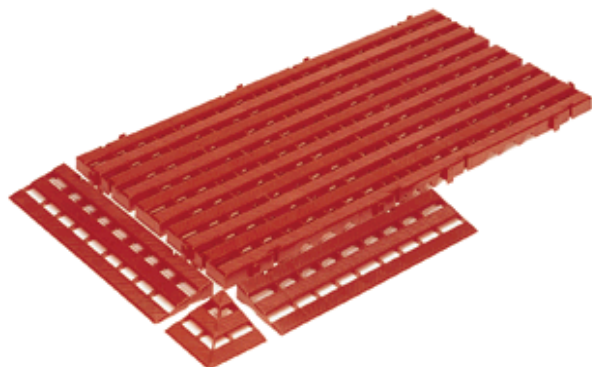
Tappeto modulare

Materiale: Polietilene bassa densità

Agganciabile nei due sensi.

Portata: 400 Kg/dm²

Possono essere fornite con materiale conduttivo



Numero articolo	Peso gr	Misure mm	Colore
PL 2010 R	1500	800x400x25	Rosso
scivolo laterale			
PL 2011 R	130	400x110x25	Rosso
scivolo angolare			
PL 2012 R	30	110x110x25	Rosso

Pedane modulari

- Resistenti ad acidi, solventi e grassi
- Testate per tensione di lavoro fino a 3 Kw.
- Tensione di scarica 20 Kw.
- carico di lavoro 201÷280 KN per mq.

Numero articolo	Peso gr	Misure mm	Colore
PL 2002B	3500	1150x580x30	Bianco
PL 2002G	3500	1150x580x30	Nero

Pedana modulare

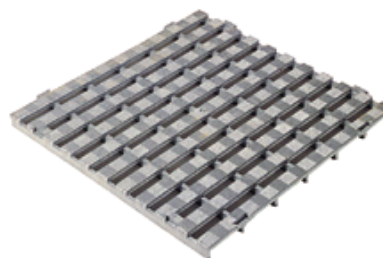
Materiale: Polietilene bassa densità
Agganciabile nei due sensi.



Numero articolo	Peso gr	Misure mm	Colore
PL 2001 B	1500	600x600x30	Bianco

Pedana modulare

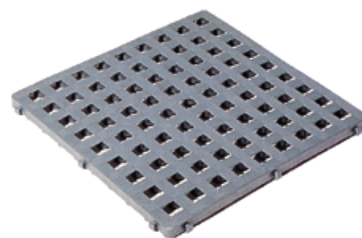
Materiale: Polietilene bassa densità



Numero articolo	Peso gr	Misure mm	Colore
PL 2008	1000	500x500x25	Verde

Pedana modulare

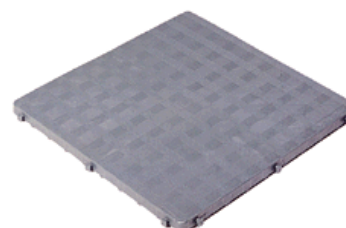
Materiale: Polietilene bassa densità
Agganciabile nei due sensi
Foro mm 30x30.



Numero articolo	Peso gr	Misure mm	Colore
PL 2009	1200	500x500x25	Verde

Pedana modulare a superficie intera

Materiale: Polietilene bassa densità
Agganciabile nei due sensi.
Disponibile, a richiesta, anche nelle versioni:
Autoestinguente classe 1



Transenne

VANTAGGI:

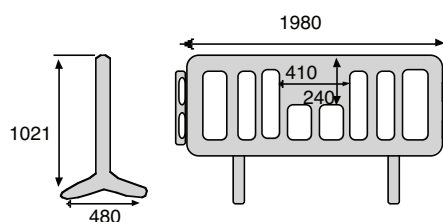
- non si deforma
- non si ossida
- riciclabile al 100%
- igienica
- impilabile
- ampia gamma di colori
- resistente agli agenti atmosferici

- agganciabili fra loro
- piede girevole
- flessibile
- silenziosa
- non danneggia il suolo
- possibilità di inserimento di un logo pubblicitario
- antistatica
- anti UVA



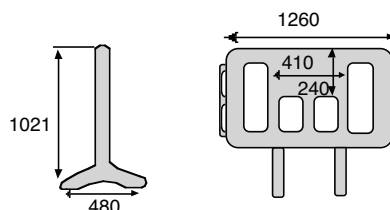
PL 961

Dimensione: mm.1980x1021
Peso: 8,8 Kg.
Colori: Giallo, arancio, verde, azzurro..
Materiale: Polopropilene copolimero



PL 962

Dimensione: mm.1260x1021
Peso: 6,5 Kg.
Colori: Giallo, arancio, verde, azzurro..
Materiale: Polopropilene copolimero



ECOLOGIA

BIDONI - SECCHI

FILM ESTENSIBILE PER IMBALLAGGIO

SCAFFALATURE





Ecoil, Contenitore raccolta olii esausti - Conforme D.M. 392/96

Con vasca di sicurezza incorporata

Doppio contenitore con vasca interna e scolafiltri asportabile. Adatto anche al contenimento di altri fluidi. Materiale: Polietilene alta densità. Contenitore esterno con funzione di vasca di sicurezza.

Numero articolo	Capacità litri	Diametro mm	Altezza mm	Coperchi diametro		Colore - impiego
PL 3290 N	500	980	1370	500	300	nero - olio minerale
PL 3290 V	500	980	1370	500	300	verde - olio vegetale
PL 3290 A	500	980	1370	500	300	azzurro - antigelo
PL 3290 G	500	980	1370	500	300	giallo - emulsioni oleose
PL 3290 AR	500	980	1370	500	300	arancio - olio freni



Ecoil, Contenitore raccolta olii esausti

Numero articolo	Capacità litri	Diametro mm	Altezza mm	Coperchi diametro		Colore - impiego
PL 3292 N	260	800	1100	300	200	nero - olio minerale
PL 3292 V	260	800	1100	300	200	verde - olio vegetale
PL 3292 A	260	800	1100	300	200	azzurro - antigelo
PL 3292 G	260	800	1100	300	200	giallo - emulsioni oleose
PL 3292 AR	260	800	1100	300	200	arancio - olio freni



Battery, contenitore per lo stoccaggio di accumulatori esausti.

Conforme Norme DPR 915 del 10.9.82 - Legge 475 del 9.1.78 e norme ADR

Conforme alle caratteristiche tecniche approvate dal consorzio COBAT

Costituito da vasca interna in polietilene alta densità, struttura esterna in lamiera e tubolare in acciaio a chiusura ermetica.

Munito di quattro agganci laterali per sollevamento.

Numero articolo	Capacità litri	Lato mm	Lato mm	Altezza mm	Peso totale Kg	Peso Contenitore plastica Kg	Peso Struttura acciaio Kg
PL 3280	250	900	700	800	77	12	65
PL 3281	500	1100	800	950	119	24	85
PL 3282	850	1320	1120	980	185	40	145



Raccolta tubi al neon

Contenitore per la raccolta differenziata di tubi fluorescenti. Realizzato completamente in polietilene, dotato di coperchio incernierato e base palletizzata per la movimentazione e bisacca estraibile per lo smaltimento.

Numero articolo	Capacità litri	Lato mm	Lato mm	Altezza	Colore
PL 3260	900	1870	920	1060	giallo

Numero articolo	Lato mm	Lato mm	Altezza mm	Peso gr.
PL 3298	1350	1350	950	85000

Vasca di raccolta

Capacità lt. 1000

Materiale: Polietilene alta densità

Colore: giallo

Vasca di raccolta contro perdite e traboccamenti.

Idonea al contenimento di prodotti liquidi inquinanti o pericolosi.

Non necessita di alcuna manutenzione.

Supporta un carico ripartito di kg. 1400

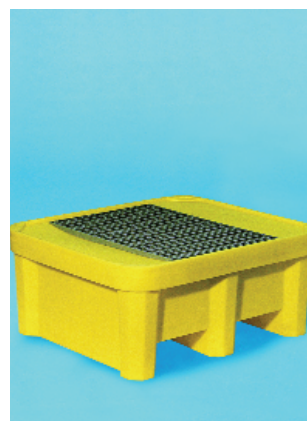


Numero articolo	Capacità litri	Lato mm	Lato mm	Altezza mm	Peso gr.
PL 3293	220	800	925	420	21000
PL 3294	300	800	1350	420	36000
PL 3297	400	1300	1300	390	52000

Vasca di raccolta

Materiale: Polietilene alta densità

Colore: giallo



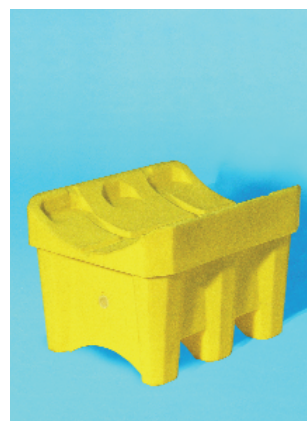
Numero articolo	Lato mm	Lato mm	Altezza mm	Peso gr.
PL 3250	465	610	410	9000

Portafusti

Materiale: Polietilene alta densità

Colore: giallo

Portafusti orizzontale da lt. 60/220



Numero articolo	Capacità litri	Diametro mm	Altezza mm	Peso gr.
PL 3209	335	750	1070	23000

Superfusto

Contenitore di sicurezza ermetico

Porta fusti tossici da lt. 220, stampato a rotazione in polietilene alta densità e alto peso molecolare. Colore: Giallo

Adatto per il trasporto e lo stoccaggio di fusti metallici contenenti sostanze tossico nocive.

Resistente agli urti, agli agenti chimici ed atmosferici. Additivato U.V.A. dotato di coperchio a doppia parete con guarnizione in "Dutral" e cravatta in acciaio inox per una perfetta tenuta ermetica.



Cassonetti



Cassonetti raccolta rifiuti con pedale e anello fermasacco a norme DIN 30740

Con attacco a pettine per sollevamento meccanico.

Materiale: Polietilene alta densità

Ruote in gomma ø 200 mm

Numero articolo	Capacità litri	Lato x Lato mm	Altezza mm	Colore
PL 1251 P	120	480x545	915	verde
PL 1251 PBI	120	480x545	915	bianco
PL 1251 PBL	120	480x545	915	blu
PL 1251 PGL	120	480x545	915	giallo
PL 1251 PMC	120	480x545	915	marrone
PL 1252 P	240	580x735	1065	verde
PL 1252 PBI	240	580x735	1065	bianco
PL 1252 PBL	240	580x735	1065	blu
PL 1252 PGL	240	580x735	1065	giallo



Cassonetti raccolta rifiuti a norme DIN 30740

Con possibilità di utilizzare anello fermasacco

Con attacco a pettine per sollevamento meccanico.

Materiale: Polietilene alta densità

Ruote in gomma ø 200 mm



Anello fermasacco



Numero articolo	Capacità litri	Lato x Lato mm	Altezza mm	Colore
PL 1251 S/V	120	480x545	915	verde
PL 1251 BI	120	480x545	915	bianco
PL 1251 S/BL	120	480x545	915	blu
PL 1251 S/GL	120	480x545	915	giallo
PL 1251 S/MC	120	480x545	915	marrone
PL 1251/1	Anello fermasacco per lt. 120			
PL 1251/2	Sacco nero per cass. lt. 120 (100pz)			
PL 1252 S/V	240	580x735	1065	verde
PL 1252 BI	240	580x735	1065	bianco
PL 1252 S/BL	240	580x735	1065	blu
PL 1252 S/GL	240	580x735	1065	giallo
PL 1252/1	Anello fermasacco per lt. 240			
PL 1252/2	Sacco nero per cass. lt. 240 (50pz)			



Cassonetti raccolta rifiuti con anello fermasacco

Materiale: Polietilene alta densità

Colore: Verde

Numero articolo	Capacità litri	Lato x Lato mm	Altezza mm
PL 1249	80	420x460	740
PL 1250	100	420x460	856



Cassonetti raccolta rifiuti con pedale e anello fermasacco

Materiale: Polietilene alta densità

Colore: Verde

Numero articolo	Capacità litri	Lato x Lato mm	Altezza mm
PL 1249 P	80	420x460	740
PL 1250 P	100	420x460	856

Cassonetti

Numero articolo	Capacità litri	Lato x Lato mm	Altezza mm	Colore
PL 1254	120	480x545	915	verde

Cassonetto

raccolta bottiglie vetro a norme DIN 30740

Con attacco a pettine per sollevamento meccanico

Materiale: Polietilene alta densità

Coperchio dotato di oblò con rosone in gomma a sei pliche combacianti di grosso spessore.

Passaggio utile: bottiglie ø 160 mm.

Serratura di blocco coperchio su corpo apribile con chiave.

Ruote in gomma ø 200 mm



Numero articolo	Capacità litri	Lato x Lato mm	Altezza mm	Colore
PL 1255	80	480x515	915	verde
PL 1251	120	480x545	915	verde
PL 1251 BL	120	480x545	915	blu
PL 1251 GL	120	480x545	915	giallo
PL 1252	240	580x735	1065	verde
PL 1252 BL	240	580x735	1065	blu
PL 1252 GL	240	580x735	1065	giallo

Cassonetto raccolta rifiuti a norme DIN 30740

Con attacco a pettine per sollevamento meccanico.

Materiale: Polietilene alta densità

Ruote in gomma ø 200 mm

Senza possibilità di usare anello fermasacco



Numero articolo	Lunghezza mm	Larghezza mm	Altezza chiuso mm	Altezza bordo carico
PL 1258	1360	1064	1462	1210

Cassonetto raccolta rifiuti lt. 1100 apertura a pedale. Attacco DIN a norme DIN 30700 e UNI 10751

Materiale: Polietilene alta densità

Con freno integrale e apertura coperchio a pedale.

Colore: Verde

Peso Kg 78 ca.



Numero articolo	Capacità litri	Diametro superiore	Diametro inferiore	Altezza mm
PL 1253	50	410	320	750

Bidone con portello di chiusura a molla

Materiale: Polietilene alta densità

Colore: corpo e coperchio: grigio



Bidoni e trespoli



Bidone N.U. con pedale

Materiale: Polietilene bassa densità

Colore: Nero

Numero articolo	Capacità litri	Diametro mm	Altezza mm
PL 1232 P	110	500	920



Bidone N.U.

Materiale: Polietilene bassa densità

Colore: Nero

Carrello per bidoni N.U.

Materiale: Ferro verniciato



Numero articolo	Capacità litri	Diametro mm	Altezza mm
PL 1232	110	500	920

Numero articolo	Diametro ruote	Materiale ruote	
PL 123205	80	gomma	
PL 123215	80	nylon	



Trespolo porta sacchi con apertura a pedale

Materiale: Polietilene alta densità

Colore: Verde

Supporto con ruote PL 3402 per trespolo PL 3401



Numero articolo	Diametro mm	Altezza mm
PL 3401	380	820



Trespolo porta sacchi

Materiale: Polietilene alta densità

Numero articolo	Diametro mm	Altezza mm	Colore
PL 3400	380	880	Nero
PL 3403	380	880	Verde
PL 3404	430	880	Verde

Bidoni e pattumiere

Numero articolo	Capacità litri	Diametro superiore	Diametro inferiore	Altezza mm
PL 1152 M	60	420	300	830
	Corpo Beige - Coperchio Marrone			
PL 1152 R	60	420	300	830
	Corpo Bianco - Coperchio Rosso			
PL 1152 BL	60	420	300	830
	Corpo Bianco - Coperchio Blu			

Bidone con coperchio oscillante

Materiale: Polietilene alta densità

Colore: corpo bianco e coperchio colorato



Numero articolo	Capacità litri	Lato mm	Lato mm	Altezza mm
PL 1149	20	220	220	455

Bidone con coperchio oscillante

Materiale: Polietilene alta densità

Colore: Bianco



Numero articolo	Capacità litri	Lato mm	Lato m	Altezza m
PL 1171	70	350	410	700

Pattumiera porta sacchi a pedale

Materiale: Polietilene alta densità

Colore: Bianco



Numero articolo	Capacità litri	Lato mm	Lato mm	Altezza mm
PL 1148	20	300	290	400

Pattumiera a pedale con secchio interno

Materiale: Polietilene alta densità

Colore: Bianco



Numero articolo	Confezione nr. pz.	Lato mm	Lato mm
PL 70	20	500	550

Sacchi

per pattumiera PL 1148

Colore: Giallo



Bidoni A.D. e carrelli



Bidoni in Polietilene A.D.

Colore: Bianco

Coperchio

PL 40/40C Per bidone lt. 40 e 50



Numero articolo	Capacità litri	Diametro superiore mm	Diametro inferiore mm	Altezza mm
PL 40/40	40	420	330	440
PL 47/50	50	420	330	550



Bidoni in Polietilene A.D.

Colore: Bianco

Coperchio

PL 38/75C Per bidone lt. 75 e 110



Carrelli

ruote diam 80 mm

• ruote gomma

•• ruote nylon



Numero articolo	Capacità litri	Diametro superiore mm	Diametro inferiore mm	Altezza mm	Carrelli ferro verniciato	Carrelli acciaio inox
PL 38/75	75	510	420	535	• PL38/7505	•• PL38/7524
PL 38/75	75	510	420	535	•• PL38/7515	•• PL38/11024
PL 25/110	110	510	420	710	• PL25/11005	
PL 25/110	110	510	420	710	•• PL25/11015	



Bidoni in Polietilene A.D.

Colore: Bianco

Coperchio

PL 49/200C Per bidone lt. 200

PL 49/300C Per bidone lt. 300



Carrelli

ruote diam 125 mm

• ruote gomma

•• ruote nylon



Numero articolo	Capacità litri	Diametro superiore mm	Diametro inferiore mm	Altezza mm	Carrelli ferro verniciato	Carrelli acciaio inox
PL 49/200	200	730	600	610	• PL49/2005	•• PL49/20024
PL 49/300	300	830	660	820	•• PL49/20015	



Bidone in Polietilene A.D.

Colore: Bianco

Coperchio

PL 45/125C



Carrelli

ruote diam 80 mm

• ruote gomma

•• ruote nylon



Numero articolo	Capacità litri	Diametro superiore mm	Diametro inferiore mm	Altezza mm	Carrelli ferro verniciato	Carrelli acciaio inox
PL 45/125	125	500x500	400x400	720	• PL45/12504	•• PL45/12524
					•• PL45/12514	

Bidoni e carrelli

Numero articolo	Capacità litri	Diametro mm	Altezza mm	Coperchio
PL 1180 B	30	365	410	PL 1180 CB
PL 1150 B	50	450	470	PL 1150 CB
PL 1151 B	60	460	560	PL 1151 CB
PL 1183 B	75	470	640	PL 1183 CB
PL 1155 B	100	530	660	PL 1155 CB
PL 1153 B	120	530	750	PL 1153 CB
PL 1154 B	150	600	740	PL 1154 CB

Bidoni in Polietilene bassa densità

Colore: Bianco



Numero articolo	Capacità litri	Diametro mm	Altezza mm	Coperchio
PL 1180 G	30	365	410	PL 1180 CG
PL 1150 G	50	450	470	PL 1150 CG
PL 1151 G	60	460	560	PL 1151 CG
PL 1183 G	75	470	640	PL 1183 CG
PL 1155 G	100	530	660	PL 1155 CG
PL 1153 G	120	530	750	PL 1153 CG
PL 1154 G	150	600	740	PL 1154 CG

Bidoni in Polietilene bassa densità

Colore: Nero

• Colore: Verde



Numero articolo	Capacità litri	Diametro mm	Altezza mm	Coperchio
PL 3104/S	50	340	400	57
PL 3100/P	100	516	598	687
PL 3101/P	200	577	652	965

Tini cilindrici - graduati con coperchio

Materiale: Polietilene alta densità

Colore: Bianco

• Non graduato



Numero articolo	Capacità litri	Diametro mm	Altezza mm	Coperchio
PL 3108/P	300	638	710	1155
PL 3105/P	500	843	910	1100
PL 3110/P	800	943	1010	1360
PL 3109/P	1000	992	1060	1550
PL 3111/S	1350	1235	1255	1250

Tini cilindrici - graduati con coperchio

Materiale: Polietilene alta densità - Colore: Bianco

• Diametro bocca mm 1155



Fusti, bidoni e tino quadrato



Fusti bocca larga sovrapponibili e infilabili

Coperchio con chiusura a moschettone

Materiale: Polietilene alta densità

Colore: Blu

A richiesta: Bianco, verde e giallo



Numero articolo	Capacità litri	Diametro superiore	Diametro inferiore	Altezza mm
PL 1261	50	430	380	450
PL 1262	70	430	360	630
PL 1263	100	470	400	700



Carrelli con alzata in ferro verniciato

Numero articolo	Capacità litri	Diametro ruote mm	Materiale ruote
PL 127105	50	80	gomma
PL 127115	50	80	nylon
PL 127205	70	80	gomma
PL 127215	70	80	nylon
PL 127305	100	80	gomma
PL 127315	100	80	nylon

Carrelli con alzata in acciaio inox

Numero articolo	Capacità litri	Diametro ruote mm	Materiale ruote
PL 127124	50	80	nylon
PL 127224	70	80	nylon
PL 127324	100	80	nylon



Bidoni in polietilene alta densità

Coperchio con impugnatura

• Colore: Bianco alimentare



Numero articolo	Capacità litri	Colore	Diametro mm	Altezza mm	Coperchio
• PL 1271 B	50	Bianco	430	450	PL 1271 CB
PL 1271 GL	50	Giallo	430	450	PL 1271 CGL
PL 1271 V	50	Verde	430	450	PL 1271 CV
• PL 1272 B	70	Bianco	430	630	PL 1272 CB
PL 1272 GL	70	Giallo	430	630	PL 1272 CGL
PL 1272 V	70	Verde	430	630	PL 1272 CV
• PL 1273 B	100	Bianco	470	700	PL 1273 CB
PL 1273 GL	100	Giallo	470	700	PL 1273 CGL
PL 1273 V	100	Verde	470	700	PL 1273 CV



Tino a base quadrata

Materiale: Polietilene alta densità

Colore: Bianco

Coperchio PL 3192C



Numero articolo	Capacità litri	Lato x Lato Bordo superiore	Lato x Lato interno	Altezza mm
PL 3192	300	620x620	570x570	950

Mastelli, contenitori rettangolari

Numero articolo	Capacità litri	Diametro mm	Altezza mm
PL 1711	30	450	370
PL 1712	50	500	400
PL 1713	75	600	400
PL 1714	100	650	480
PL 1716	150	800	510

Mastelli a tre maniglie

Materiale: Polietilene bassa densità

Colore: Bianco



Numero articolo	Capacità litri	Diametro mm	Altezza mm
PL 1718	250	870	570
PL 1719	350	970	730
• PL 1761	500	1020	900
• PL 1763	700	1170	930
• PL 1765	1000	1400	900
• PL 1767	1500	1550	1000

Mastelloni

Materiale: Polietilene bassa densità

Colore: Bianco

- Materiale: Polietilene alta densità

Maniglie ferro rivestite in plastica

PL 1760 Adatte per articolo PL 1718



Numero articolo	Capacità litri	Lato per Lato mm	Altezza mm
PL 3173	60	545x395	320
PL 3176	90	725x395	335
PL 3178	120	880x490	300

Contenitori rettangolari

Materiale: Polietilene alta densità

Colore: Bianco

Muniti di tappo d'ispezione ø 110 mm.

Filettatura per applicazione di portagomma di carico ø 1", di scarico ø 3/8" e sfiato ø 1/2"



Numero articolo	Capacità litri	Lato per Lato mm	Altezza mm
PL 3196	250	825 x 615	620
PL 3197	500	1000 x 700	800

Qubi

Materiale: Polietilene alta densità

Colore: Bianco

Coperchio filettato ø 310 mm



Secchi



Secchi quadrati

Materiale:

- Polietilene alta densità
- Polietilene bassa densità

Colore: Bianco

Numero articolo	Capacità litri	Lato mm	Lato mm	Altezza mm
• PL 1137	20	320	315	320
• PL 1147	15	280	250	345



Secchio pesante graduato con becco per travaso

Materiale: Polietilene bassa densità

Numero articolo	Capacità litri	Diametro superiore	Diametro inferiore	Altezza mm	Colore
PL 1140	9	270	200	250	Bianco
PL 1140 N	9	270	200	250	Nero
PL 1141	12	302	220	280	Bianco
PL 1141 N	12	302	220	280	Nero
PL 1142	17	335	245	310	Bianco
PL 1142 N	17	335	245	310	Nero



Secchio conico graduato

Materiale: Polietilene bassa densità

Colore: Azzurro

Numero articolo	Capacità litri	Diametro superiore	Diametro inferiore	Altezza mm
PL 161	6	230	170	250
PL 162	9	270	190	260
PL 163	12	300	210	290
PL 164	15	320	230	310
PL 165	18	340	240	320



Secchio pesante

Materiale: Polietilene A.D.

Colore: Bianco

Numero articolo	Capacità litri	Diametro superiore	Diametro inferiore	Altezza mm
PL 33/20	20	380	290	280

Secchi con coperchio

Numero articolo	Capacità litri	Diametro superiore	Diametro inferiore	Altezza mm
PL 1113	1.5	145	115	142
PL 1117	3	178	148	172
• PL 1119	5	215	186	191
• PL 1135	10	253	223	282
PL 1132	14	295	265	266
PL 1134	17	302	262	308
• PL 1127	21	330	276	340
• PL 1139	26	308	275	415
PL 1133	30	362	322	365

Secchio con coperchio con chiusura a pressione e sigillo di garanzia inviolabile

Sigillo: a strappo

Materiale: Polipropilene

Colore: Bianco

Manico: in plastica sino alla capacità 10 lt.;
in ferro per capacità superiori

- OMOLOGATO ONU per merci solide,



Numero articolo	Capacità litri	Diametro superiore	Diametro inferiore	Altezza mm
PL 77	5	210	160	240
PL 79	10	255	205	260
PL 81	23	370	310	310
PL 82	28	370	300	370

Secchio con coperchio a pressione a chiusura ermetica

Materiale: Polietilene alta densità

Colore: Bianco

Munito di asole per sigillo garanzia



Numero articolo	Capacità litri	Diametro superiore	Diametro inferiore	Altezza mm
PL 1136	15	360	220	240

Secchio muratore

Materiale: Polietilene bassa densità

Colore: Rosso



Numero articolo	Lato mm	Lato mm
PL 68	210	190

Paletta spazzatura

Materiale: Polietilene alta densità

Colore: Assortiti



Film estensibile, foglia polietilene e sacchi immondizia



Film estensibile, manuale, autocollante

Materiale: Polietilene bassa densità
Coestruso a tre strati. Caratterizzato da grande robustezza e adesività
Colore bianco e nero per proteggere i prodotti imballati dai furti e dai raggi solari durante lo stoccaggio e il trasporto
Ottimo grado di protezione.
Grande flessibilità d'uso.
Confezione: scatola da 6 bobine.

Numero articolo	Larghezza mm	Spessore my	
PL 9110	500	23	Colore: trasparente - alimentare
PL 9112	500	23	Colore: Nero
PL 9113	500	23	Colore: Bianco latte

Numero articolo	
PL 9120	Dispenser per svolgimento film PL 9110



Sacchi immondizia per trespoli

Materiale: Polietilene bassa densità
• Materiale: Polietilene H.D.
Formato cm 70x110

Numero articolo	Peso gr.	Confezione nr. pz.	Colore
PL 72	80	100	Nero
PL 74	55	200	Nero
• PL 74 BL	20	100	Blu
• PL 74 GL	20	100	Giallo
• PL 74 GR	20	100	Grigio
• PL 74 TR	20	100	Trasparente
• PL 74 V	20	100	Viola



Sacchi immondizia per cassonetti

Materiale: Polietilene bassa densità
Dimensioni:
PL 1251/2 cm 50+15+15x110 Sp. 5/100
PL 1252/2 cm 61+20+20x130 Sp. 7/100

Numero articolo	Confezione nr. pz.	Colore	Dimensioni mm
PL 1251/2	100	Nero	per cass. lt. 120
PL 1252/2	50	Nero	per cass. lt. 240



Foglia in polietilene

Materiale: Polietilene bassa densità.
Bobine: Kg. 65/70 ca.

Numero articolo	Altezza mt	Spessore mm	Peso m² gr	Bobine mt
PL 9905	2	0,05	46	700
PL 9910	2	0,10	95	350
PL 9920	2	0,20	184	175
PL 9930	3	0,10	95	260
PL 9940	3	0,20	184	115
PL 9950	4	0,15	138	115
PL 9960	4	0,20	184	85
PL 9965	6	0,10	95	115
PL 9970	6	0,20	184	58
PL 9980	8	0,20	184	45

Film a bolle d'aria, sacchi trasparenti e a cerniera

Numero articolo	Apertura mm	Lunghezza mm	Peso teorico gr.	Spessore
PL 110	60	90	0,5	5/100
PL 111	70	120	0,9	5/100
PL 112	80	160	1,4	5/100
PL 113	100	220	2,5	5/100
PL 114	150	250	4	5/100
PL 115	150	300	5	5/100
PL 116	200	300	6	5/100
PL 117	200	400	8	5/100
PL 118	250	400	10	5/100
PL 119	300	400	14	6/100
PL 120	300	500	18	6/100
PL 121	350	500	20	6/100
PL 123	400	600	28	6/100
PL 124	400	700	33	6/100
PL 125	500	700	40	6/100
PL 126	600	900	62	6/100
PL 127	650	1200	90	6/100
PL 128	750	1100	92	6/100
PL 129	800	1400	129	6/100
PL 130	900	1400	142	6/100
PL 131	1000	1700	190	6/100

Sacchi in polietilene

Materiale: Polietilene bassa densità.

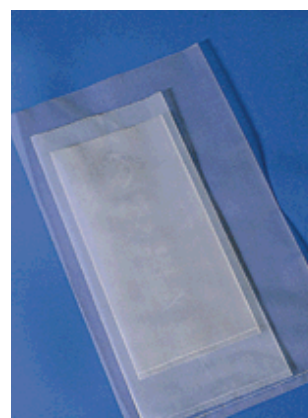
Colore: Neutro

Tipo di saldatura a nastro.

Confezioni:

PL 110 - 111 - 112 - 113 pacchi da 5 Kg.

Per le altre dimensioni pacchi da 10 Kg.

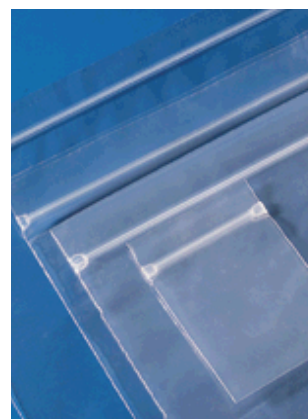


Numero articolo	Apertura mm	Lunghezza mm	Spessore mm	Confezioni pz
PL 711	60	80	0,06	200
PL 713	70	100	0,06	200
PL 715	80	120	0,06	200
PL 717	100	150	0,06	200
PL 719	120	170	0,06	100
PL 721	150	220	0,06	100
PL 723	180	250	0,06	100
PL 725	200	300	0,06	100
PL 727	220	320	0,06	100
PL 729	250	350	0,06	50
PL 731	300	400	0,06	50
PL 733	350	450	0,06	50

Sacchi con chiusura a cerniera

Materiale: Polietilene bassa densità.

Colore: Neutro



Numero articolo	Larghezza mm	Bobina mt	Peso Kg
PL 9125	500	175	12,200
PL 9126	1000	175	24,500

Film di polietilene a bolle d'aria

Materiale: Polietilene bassa densità.

Caratterizzato da notevole resistenza agli strappi e alle perforazioni.

Garantisce protezione agli articoli fragili ed evita le rotture.

Peso al m² = 140 gr



Nastro adesivo, pompe a mano



Nastro adesivo

con supporto in polipropilene

Il PL 762 è prodotto con il sistema Silent Quality, che elimina il caratteristico rumore tipico dello svolgimento.

• Nastro adesivo con supporto in P.V.C.

Dispenser

PL 771 con frizione per nastro



Numero articolo	Larghezza mm	Lunghezza mt	Colore	Confezione pz
PL 761	50	66	avana	36
PL 762	50	66	avana	36
• PL 751	50	66	avana	36
• PL 752	50	66	trasparente	36
• PL 753	50	66	bianco	36

Pompa per travaso a mano



Materiale: Cloruro di Polivinile

Numero articolo	Diametro mm	Lunghezza mm
PL 572	32	1000

Pompa per travaso

Materiale: Polipropilene

Funzionamento a leva.

Testa girevole e tubo di aspirazione telescopico.

Erogazione 22 lt/min

Travasa liquidi con viscosità equivalente a olio SAE 90

Attacco filettato 2 "

Numero articolo	Capacità cc - ml
PL 1952	300



Travasatori



Materiale: Polietilene

Numero articolo	Tipo
PL 1934	
PL 1936	per acidi forti

Pompa per travaso

Materiale: Polipropilene

Funzionamento a stantuffo

Tubo di aspirazione telescopico.

Struttura solidissima.

Indicata per impieghi particolarmente gravosi.

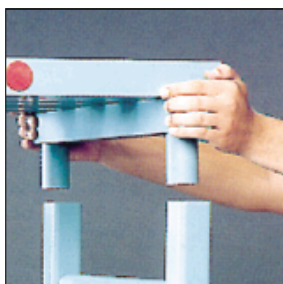
Attacco filettato 2 "

Numero articolo	Capacità cc - ml
PL 1955	250



Scaffalature modulari per alimenti

- Materiale: P.V.C.
- Resistenti alle alte e basse temperature (-40 +80°C).
- Non arrugginisce, resiste all'acqua, al sale e agli acidi.
- Facile montaggio e messa in opera.
- Durevole, non scheggiabile, igienica..
- Resiste al carico di 150 Kg. al metro lineare.
- Adattabile alle dimensioni di ogni locale. Componibile in relazione alle reali necessità per sfruttare al massimo lo spazio esistente.



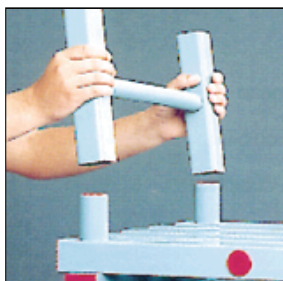
Rapidità e sicurezza di montaggio

Il montaggio degli scaffali è molto semplice garantendo sempre una grande sicurezza. Si montano in brevissimo tempo senza nessun utensile e senza che sia necessaria alcuna abilità tecnica.



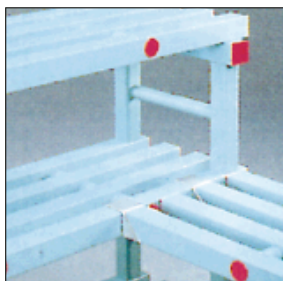
Con o senza alzata

Il ripiano finale può essere montato con o senza un'alzata a scelta.



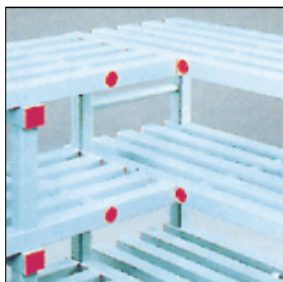
Facilità di montaggio

La grande facilità di montaggio e la modularità delle parti permette di ampliare e modificare le misure adattandosi in qualsiasi ambiente.



Facile accessibilità

La possibilità di montaggio ad angolo senza aggiungere ulteriori elementi, permette l'accesso anche nelle zone solitamente difficili da raggiungere.



Risparmio di spazio

Questa struttura offre maggior capacità d'immagazzinaggio. Infatti la versione ad angolo degli scaffali componibili garantisce l'ottimizzazione per lo sfruttamento di tutto lo spazio disponibile.



Qualità e flessibilità di utilizzo

Gli scaffali in plastica soddisfano tutte le esigenze. Offrono a qualunque magazzino una soluzione ideale e la possibilità di scegliere tra scaffalature di base con molteplici varianti e numerose possibilità di ampliamento.

Oltre alle misure standard illustrate, sono possibili infinite soluzioni, considerando l'ampia disponibilità di elementi componibili con le seguenti dimensioni:

- Lunghezza: mm 1000-1500-2000
- Profondità: mm 400-500-600
- Altezza piano base da terra: mm 120-200-250-300
- Altezza spazio fra ripiani: mm 200-250-300-350-400-450-500

Numero articolo	Lunghezza mm	Larghezza mm	Altezza piano da terra mm	Ripiani nr.	Spazio fra ripiani	Altezza totale mm
PL 41041235	1000	400	120	4	350	1370
PL 51041235	1000	400	120	5	350	1770
PL 41051235	1000	500	120	4	350	1370
PL 51051240	1000	500	120	5	400	1970
PL 41541235	1500	400	120	4	350	1370
PL 51541235	1500	400	120	5	350	1770
PL 41551235	1500	500	120	4	350	1370
PL 51551240	1500	500	120	5	400	1970
PL 42041235	2000	400	120	4	350	1370
PL 52041235	2000	400	120	5	350	1770
PL 42051235	2000	500	120	4	350	1370
PL 52051240	2000	500	120	5	400	1970

Indice analitico

codice	descrizione	pag.	codice	descrizione	pag.
20 • 26	Barattoli tappo a vite	11	801 • 812	Becher	24
27 • 29	Barattoli tappo a sigillo	10	814 • 823	Cilindri bassi	24
31 • 37	Barattoli tappo a vite	8	865 • 872	Cilindri alti	24
43 • 45	Barattoli tappo a sigillo	10	903 - 953	Cassette sovrapponibili	41
53	Barattolo	11	961 - 962	Barriere	64
54	Barattolo tappo a sigillo	10	973 - 975	Pedane modulari	62
55 • 58	Barattoli sovrapp. tappo a sigillo	13	1000	Supporto	49
62 • 66	Sessole	25	1005	Cassettiera 5 cassette	49
68	Paletta spazzatura	77	1006	Cassettiera 6 cassette	49
70	Sacchi per pattumiera	71	1077 • 1082	Cilindri alti	24
72 • 74	Sacchi immondizia	78	1140 • 1142	Secchi con becco	76
77 • 82	Secchi con cop. chius. ermetica	77	1113 - 1133	Secchi coperchio a sigillo	77
101 • 107	Spruzzette canna dritta	23	1136	Secchio muratore	77
110 • 131	Sacchi in polietilene	79	1137	Secchio quadro	76
161 • 165	Secchio conico	76	1140 • 1142	Secchi con becco	76
171 • 178	Imbuti per travaso	25	1147	Secchio quadro	76
180 • 185	Spruzzette canna curva	23	1148	Pattumiera a pedale	71
198 • 199	Imbuti per travaso	25	1149	Bidone coperchio oscillante	71
201 • 202	Imbuti con filtro	25	1150 • 1151	Bidoni con coperchio	73
205 • 207	Fustini bocca stretta	17	1152	Bidone coperchio oscillante	71
208	Fustini bocca str. omolog. ONU	17	1153 • 1155	Bidoni con coperchio	73
210	Scolavetrerie	25	1156 • 1161	Caraffe tonde	23
221 • 226	Barattoli tronco conici	9	1163 • 1166	Caraffe per olio	26
231 - 238	Barattoli graduati tronco conici	12	1171	Pattumiera porta sacchi	71
302 • 304	Bottiglie bocca larga	6	1180 • 1183	Bidoni con coperchio	73
317 • 326	Bottiglie bocca stretta	4	1187 • 1192	Bottiglie con rubinetto	19
330	Bottiglione bocca stretta	19	1232	Bidone NU	70
343 • 346	Bottiglie tappo e sigillo Ø 30	8	1249 • 1250	Cassonetti NU	68
351 • 356	Bottiglie tappo e sigillo Ø 22	7	1251/2 • 1252/2	Sacchi per cassonetti	68-78
383 • 385	Bottiglie tappo a sigillo	6	1251 • 1252	Cassonetti NU	68-69
394 • 396	Bottiglie con vaporizzatore	8	1253	Bidone con portello	69
400	Sigillo	5	1254 • 1258	Cassonetti NU	69
408 • 413	Bottiglie bocca larga	5	1261 • 1263	Fusti a moschettone	74
414 • 417	Bottiglioni bocca larga	13	1271 • 1273	Bidoni infilabili	74
435 - 449	Bottiglie con tappo a sigillo	7	1301 • 1305	Oliatori canna dritta	23
453 - 455	Bottiglia ONU	4	1311 • 1314	Oliatori canna curva	23
505 • 510	Bottiglioni bocca larga	13	1321 • 1331	Becher TPX	24
523 • 526	Bott. bocca stretta tappo a sigillo	6	1332 • 1339	Cilindri TPX bassi	24
535 • 536	Bott. bocca larga tappo a sigillo	6	1340 • 1347	Cilindri TPX alti	24
539	Barattolo quadro tappo a sigillo	10	1350	Bottiglione bocca larga	13
548 • 552	Bacinelle svasate	50	1351-1353	Fusti bocca larga omolog. NU	16
572	Pompa per travaso	80	1355 • 1360	Fusti bocca larga	16
600	Vasca sovrapponibile	29	1361 • 1364	Fusti bocca larga omolog. NU	16
601 • 607	Cassette sovrapponibili	43	1373 • 1375	Fustini bocca larga	16
608 • 614	Bottiglie rettangolari	5	1386 • 1389	Fusti con rubinetto	19
633 • 635	Bottiglie graduate rettangolari	7	1392	Rubinetto 3/4" foro mm 19	22
640	Cassetta sovrapponibile	39	1393	Rubinetto 3/4" foro mm 9	22
648 • 653	Cassette sovrapponibili	38	1394	Rubinetto per canestro	15
650	Gancetto per coperchio	39	1425 • 1430	Vasche sovrapponibili	29-30
654 • 659	Cassette sovrapponibili	39	1431	Vasca rettangolare	33
660	Cassetta sovrapponibile	39	1432 • 1434	Vasche sovrapponibili	31
661 • 663	Cassette sovrapponibili	38	1435	Vasche sovr. con portello	30
664 • 670	Cassette sovrapponibili	39	1436	Vasca sovrapponibile	30
671 • 673	Cassette sovrapponibili	38	1438	Vasca sovr. con portello	32
674 • 684	Cassette sovrapponibili	39	1445 • 1452	Vasche sovrapponibili	30
691 • 699	Valigie in plastica	48	1460 • 1461	Vasca a pareti abbattibili	32
711 • 733	Sacchi con chiusura	79	1471 • 1476	Vasche sovr. con portello	32
751 • 762	Nastro in PVC e PP	80	1505 • 1515	Vaschette in ABS	50
771	Dispenser	80	1542 • 1548	Becher TPX	24

Indice analitico

codice	descrizione	pag.	codice	descrizione	pag.
1571 • 1576	Cilindri alti TPX	24	3000 • 3005	Cassette sovrapponibili	43
1610 • 1615	Bacinelle fotografiche	50	3100/P • 3111/S	Tini cilindrici	73
1630 • 1632	Bacinelle rettangolari	50	3147 • 3155	Contenitori per pompe dosatrici	18
1711 • 1719	Mastelli	75	3173 • 3178	Contenitori rettangolari	75
1751 • 1758	Vasche rettangolari	33	3182/P • 3185/P	Contenitori per pompe verticali	18
1760	Coppia maniglie	75	3192	Tino a base quadra	74
1761 • 1767	Mastelloni	75	3196 • 3197	Qubi	75
1774 • 1777	Ceste Infilabili	47	3200/P • 3208/P	Cisterne	20-21
1779	Cesta sovrapponibile	46	3209	Superfusto	67
1780	Cesta infilabile	47	3210 • 3223	Contenitori magazzino	48
1802 • 1808	Becher	24	3250	Portafusti	67
1874 • 1886	Cassette sovrapponibili	42	3260	Contenitore per neon	66
1908 • 1910	Cassette trasp. con coperchio	42	3280 • 3282	Battery	66
1911 - 1920	Cassette sovrapponibili piene	40	3290N • 3292N	Ecoil	66
1921 - 1924	Alveari per cassette	40	3293 • 3298	Vasche di raccolta	67
1930 • 1932	Cestelli per decapaggio	26	3400 • 3404	Trespoli	70
1934 • 1936	Travasatori	80	3941 • 3958	Canestri	14
1952 • 1955	Pompe	80	3961 • 3963	Canestri con rubinetto	14
1960	Adattatore	17	3970	Canestro lt. 5 T/SIG.	14
1963	Adattatore	21	4100 • 4105	Canestri sovrapponibili	15
1971 - 1980	Cassette sovrapponibili varie	40	4100/6 • 4100/8	Tappo sigillo per canestri	15
1991 - 1992	Cassette sovrapponibili varie	42	4100/7	Chiave per tappi per canestri	15
1998	Cassetta sovrapponibile	40	4110 • 4119	Canestri sovrapponibili NU	15
2001 • 2002	Pedane modulari	63	5602	Fusto rotondo sovrapp. NU	17
2003 • 2007	Pedane modulari	62	5670	Fusto rettangolare sovrapp. NU	17
2008 • 2009	Pedane modulari	63	5801	Fusto lt. 220 NU	18
2010 • 2012	Pedane modulari	62	5950 • 5970	Accessori per fusti	22
2015 • 2016	Bancalini	59	8350 • 8351	Ceste pane	45
2032 • 2039	Spatole	26	9110 • 9120	Film estensibile	78
2100 • 2120	Cassettiere	48	9125 • 9126	Film a bolle d'aria	79
2101	Pallet	57	9446 • 9456	Scatole con coperchio	50
2102 • 2108	Pallet	61	9905 • 9980	Foglia in polietilene	78
2111 • 2111A	Pallet	53	20/32	Cassette sovrapponibili infilabili	44
2111F	Pallet	56	20/70 • 21/50	Cassette sovrapp. Norma Europa	37
2112 • 2113	Pallet	55	22/60B • 22/125B	Cassette sovrapp. Norma Europa	37
2115 • 2116	Hygienic Pallet	58	23/75	Cassetta sovrapp. e infilabile	45
2118	Rack pallet	52	24/40	Vasca AD	35
2119	Rack pallet	54	25/110	Bidone AD	72
2142 • 2144	Palettoni	26	26/50	Baltresca AD	35
2147	Tazzone	26	26/5024	Carrello in acciaio inox	35
2174 • 2184	Barattolo polistirolo	12	26/5030	Manico per carrello	36
2192 • 2195	Barattoli	9	26/5050	Carrello in acciaio inox	35
2210 • 2212	Pallet	61	30/40C	Coperchio	44
2213	Pallet	60	30/50	Cassette sovrapp. e infilabili	44
2215 • 2216	Semipallet	60	31/400 • 31/650	Vasche AD	34
2217	Pallet leggero	60	33/20	Secchio AD	76
2218 • 2219	Pallet a base quadrata	60	38/75	Bidone AD	72
2222	Piattaforma grigliata	59	40/40	Bidone AD	72
2300	Pannello grigliato	59	40/70	Cassette sovrapp. e infilabili	44
2370 • 2374	Raccordi	25	43/210 • 43/300	Vasca AD	34
2380	Imbuto con raccordo	25	45/125	Vasca AD	72
2383	Bottiglione latte	18	47/50	Bidone AD	72
2415 • 2462	Vasi inviolabili	9	49/200 • 49/300	Bidone AD	72
2485 • 2487	Vasi tappo a strappo	12	60/25 • 60/50	Cassette Europool	37
2495 • 2497	Vasi tappo a vite	12	60406/GR	Carrello angolare rosso	36
2510 - 2511	Corbe	47	60408/GB	Carrello pianale grigliato blu	36
2512 - 2518	Ceste svasate	47	41041235-52051240	Scaffalature modulari	81
2560 • 2572	Cassette sovrapponibili	46			
2810 • 2814	Cassette infilabili	45			